

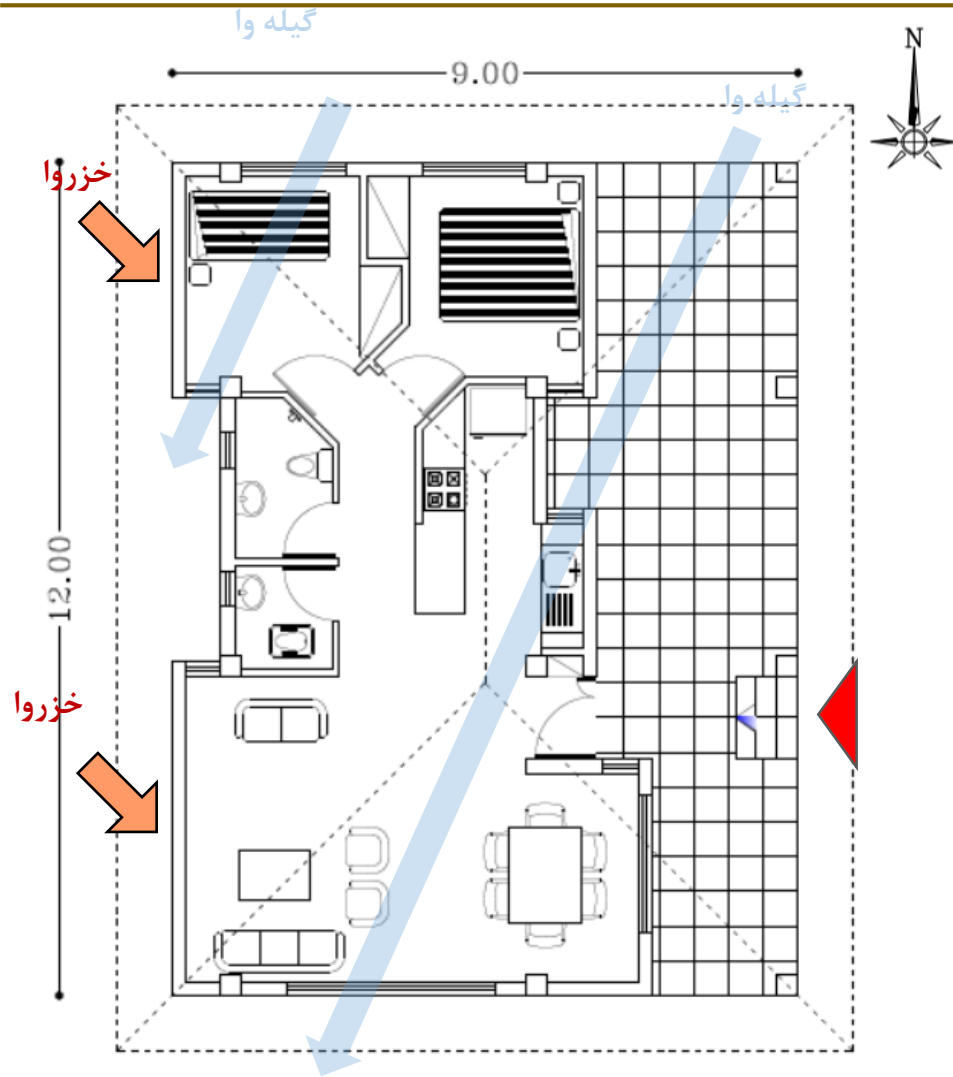
تیپ ۵ جلگه



الگوهای پیشنهادی خانه های روستایی جلگه گیلان

کارگروه تخصصی معماری بومی سازمان نظام مهندسی گیلان

تیپ ۵ جلگه



پلان طبقه همکف



الگوهای پیشنهادی خانه های روستایی جلگه گیلان تیپ ۵ جلگه



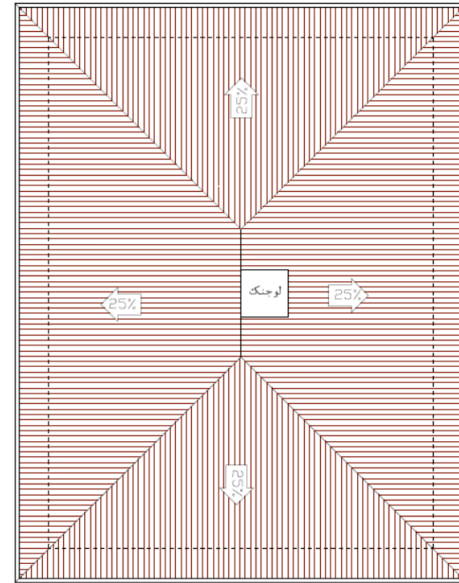
نمای شرقی



نمای شمالی



نمای جنوبی



پلان بام

نمای غربی

