

FADINI[®]
the gate opener

NYOTA[®]
115
evo





▼ 230 V and 400 V electromechanical operator for sliding gates weighing up to 1.250 kg (0,5 HP model) and 1.850 kg (1,0 HP model).

• **New design**

Encoder: correct gate functioning constantly monitored, possible obstacles are detected and gate travel reversed (exclusively with single-phase models with incorporated ELPRO 12 EVO electronic board). Gate travel can be simply programmed by a button. Slowdowns in closing and opening. Standard mechanical limit switch or magnetic option on demand.

• **Strong and nicely designed**

gearing motor operator with bronze-steel coupling in an oil bath (it can withstand temperature variations from -25 °C up to +80 °C), all supported by ball bearings of very high quality and reliability. Bearings are in an oil bath. Various types of electric motors available.

• **Reliable**

Aluminium gear box and cover are a long lasting full guarantee.

• **Safe**

Force is adjustable by the electronic control board. Release for manual operations are by a handle with coded key.

• **Versatile**

Complete range of models available. Suitable for block of flats, commercial and industrial applications. A new generation of dedicated electronic controllers: ELPRO 12 EVO (incorporated inside NYOTA 115) for single-phase 230 Vac models up to 1,0 HP and ELPRO 37 for three-phase 400Vac models up to 1,0HP.

• **Tested and certified**

CE marking and type testing according to ITT PDC No. 2389-2008.

▼ Automatisme électromécanique à 230 V et 400 V pour portails coulissants jusqu'à 1.250 kg (modèle de 0,5 CV) et 1.850 kg (modèle de 1,0 CV).

• **Nouveau design**

Encodeur : surveillance constante du correct fonctionnement du portail, en détectant les éventuels obstacles et en inversant le sens de marche (exclusivement pour les modèles monophasé avec ELPRO 12 EVO). Programmation de la course du portail avec une simple touche. Ralentissement en phase d'ouverture et de fermeture. Fin de course mécanique (de série) ou magnétique (en option).

• **Fort et élégant**

Moto-réducteur avec accouplement bronze-acier en bain d'huile (il peut résister aux changements de température de -25 °C à + 80 °C), l'ensemble est soutenu par des coussinets à billes de très haute qualité et fiabilité. Avec coussinets qui travaillent en bain d'huile. Différentes typologies de moteurs électriques.

• **Fiable**

structure et couvercle en aluminium pour une garantie totale dans le temps.

• **Sûr**

réglage de la force en utilisant le programmeur électronique.

Levier de déblocage par clé codée

• **Polyvalent**

gamme complète de modèles.

Utilisé pour installations à usage collectif ou industriel.

ELPRO 12 EVO (logé dans le NYOTA 115) pour les modèles à 230 Vac monophasés jusqu'à 1,0 HP et ELPRO 37 pour le modèles à 400 Vac triphasé jusqu'à 1,0 HP.

• **Testé et certifié**

marquage CE avec essais de typologie ITT PDC N. 2389-2008.

▼ Automático electromecánico 230 V y 400 V para la automatización de puertas correderas hasta 1.250 kg (modelo desde 0,5 CV) y 1.850 kg (modelo desde 1,0 CV).

• **Nuevo diseño**

Encoder: monitoriza constantemente el buen funcionamiento de la puerta: la detección de cualquier obstáculo y la marcha atrás (por ejemplo, modelos sólo se monofásico con ELPRO 12 EVO electrónica). La programación de la carrera de la puerta con un simple botón. Disminuir la velocidad durante la fase de cierre y apertura. Final de carrera mecánico (estándar) o magnético (opcional).

Motor fuerte y elegante, con acoplamiento de bronce de acero en baño de aceite (Puede soportar temperaturas extremas de -25 °C hasta + 80 °C), todo ello apoyado por cojinetes de bolas de alta calidad y fiabilidad.

En los rodamientos que operan en un baño de aceite. Diferentes tipos de motores eléctricos.

• **Confiable**

estructura y capó de aluminio para una garantía total en el tiempo.

• **Seguro**

ajuste de la fuerza a través del programador electrónico.

Manija de desbloqueo con llave codificada

• **Versátil**

gama completa de modelos. Adecuado para instalaciones de uso colectivo e industrial.

Nueva generación de programadores electrónicos dedicados:

ELPRO 12 EVO (alojado dentro del NYOTA 115) para los modelos a 230 Vac monofásico hasta 1,0 HP y ELPRO 37 para los modelos a 400 Vac trifásico hasta a 1,0 HP.

• **Probado y certificado**

marcado CE con ensayos de tipo ITT PDC N. 2389-2008.

Materials of very high quality and reliability. Gearbox and cover in bronze-steel.

Matériaux de très haute qualité et fiabilité. Moto-réducteur et couvercle en bronze d'acier.

Material de más alta calidad y fiabilidad. Motorreductor y bronce de acero.



ELPRO 37

Electronic controller for single- and three-phase sliding gates. Incorporated electronic board.

Programmeur électronique pour portails coulissants.

Applications mono et triphasé. Frein électronique incorporé.

Programador electrónico para puertas correderas.

Versiónes Monofásico y trifásico. Freno electrónico incorporado.



high quality standards
ed motor operator with
coupling in an oil bath.

ute qualité et fiabilité.
ur avec accouplement
e-acier en bain d'huile.

ta calidad y fiabilidad.
r con acoplamiento de
ero en baño de aceite.

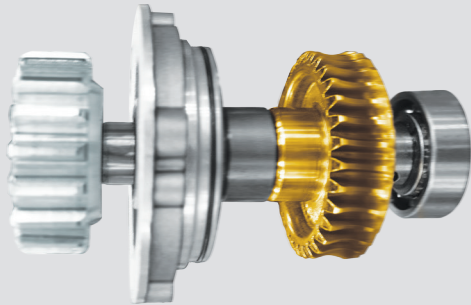
Mechanical clutch (only for the three-phase models)
age mécanique (seulement pour modèles triphasé)
embrague mecánico (solo para los modelos trifásicos)



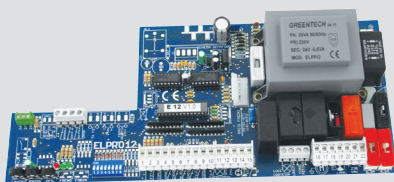
er for sliding gates.
hase applications.
onic brake.

ctronique pour portails
phasé et triphasé.
ncorporé.

trónico para puerta
ico y Trifásico
ncorporado



Magnetic limit switch
(option)
Fin de course magnétique
(en option)
Final de carrera magnético
(opcional)

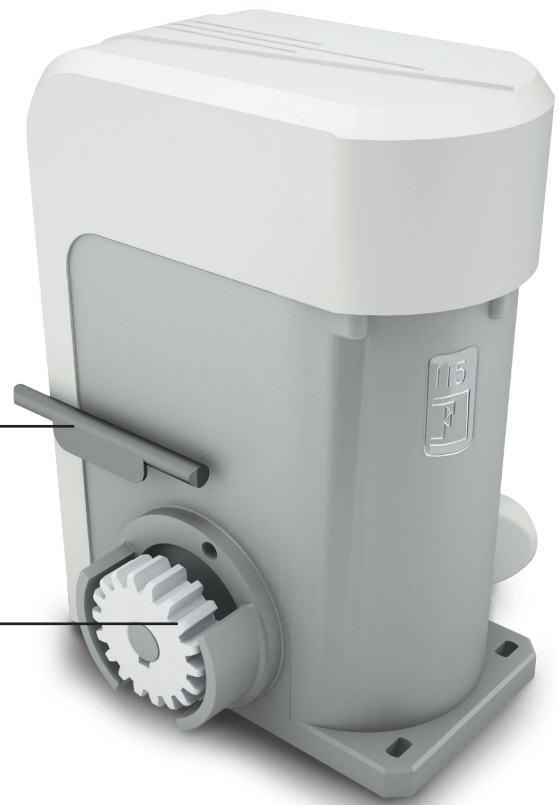


ELPRO 12 EVO

Electronic controller specific for the
NYOTA 115 range of motor operators.
Without capacitor, single-phase only

Programmeur électronique spécifique
pour la gamme de moteurs **NYOTA 115**
Sans condensateur, seulement monophasé.

Programador electrónico específico para
NYOTA 115 con diferentes modelos sin
condensador, sólo monofásico



Release handle by
coded key

Levier de déblocage
avec clé codée.

Manija de desbloqueo
con llave codificada

Cover and gear box are made of
aluminium, powder coated in two
shades of grey.

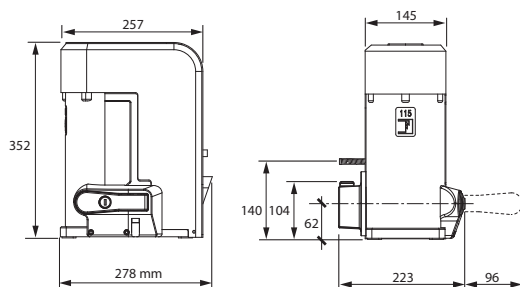
Couvercle et structure en
aluminium, laqué époxy en deux
nuances de gris.

Capó y estructura de aluminio,
pintada de polvo en dos tonos
de gris.

technical data

	SINGLE-PHASE (0,5 HP)	THREE-PHASE (0,5 HP)	SINGLE-PHASE (1,0 HP)	THREE-PHASE (1,0 HP)
<ul style="list-style-type: none"> Supply Voltage Tension d'alimentation Tensión de alimentación 	230 Vac - 50 Hz	230/400 Vac - 50 Hz	230 Vac - 50 Hz	230/400 Vac - 50 Hz
<ul style="list-style-type: none"> Absorbed Power Puissance absorbée Potencia absorbida 	600 W	575 W	1.130 W	1.030 W
<ul style="list-style-type: none"> Absorbed Current Courant absorbé Corriente absorbida 	3,2 A	2,1/1,2 A	5,7 A	3,7/2,2 A
<ul style="list-style-type: none"> Power Output Puissance rendue Potencia de salida 	0,37 kW	0,37 kW	0,73 kW	0,73 kW
<ul style="list-style-type: none"> Motor Revolutions Vitesse de rotation moteur Velocidad de rotación del motor 	1.380 rpm			
<ul style="list-style-type: none"> Capacitor Condensateur Condensador 	30 µF		30/40 µF	
<ul style="list-style-type: none"> Gear Rated Torque Couple nominal réducteur Pareja nominal adaptador 	40 Nm	40 Nm	80 Nm	80 Nm
<ul style="list-style-type: none"> Travel Time Vitesse de coulissement Velocidad de desplazamiento 	10 m/min			
<ul style="list-style-type: none"> Gear Ratio Rapport réducteur Informe adaptador 	1/32			
<ul style="list-style-type: none"> Working Temperature Température de service Temperadura de ejercicio 	-25 °C +80 °C			
<ul style="list-style-type: none"> Limit Switch Fin de course Final de carrera 	mechanical			
<ul style="list-style-type: none"> Protection Standard Degré de protection Grado de protección 	IP 55			
<ul style="list-style-type: none"> Oil Type Huile Tipo de aceite 	Oil FADINI - code 706L			
<ul style="list-style-type: none"> Motor Weight Poids moteur Peso motor 	18,5 kg	18 kg	20 kg	19,5 kg
<ul style="list-style-type: none"> Frequency of Use Fréquence d'utilisation Frecuencia de uso 	very intensive			

OVERALL DIMENSIONS



Via Mantova, 177/A
37053 Cerea (VR) Italy
Ph. +39 0442 330422
Fax +39 0442 331054
info@fadini.net
www.fadini.net