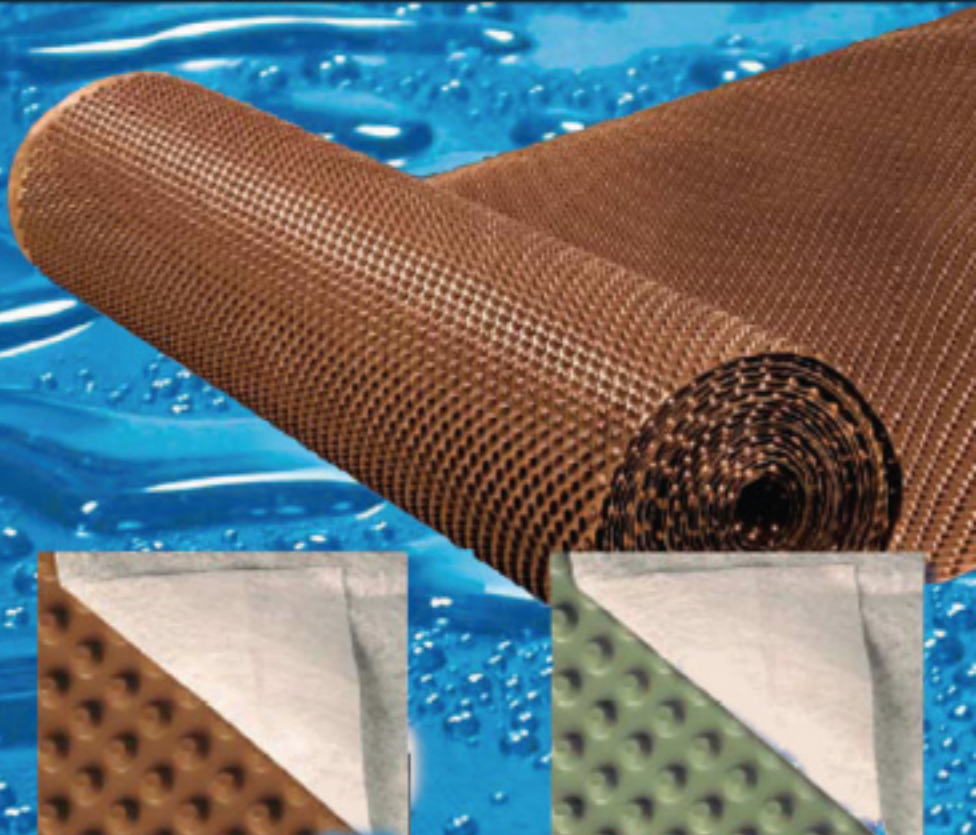


# شرکت آرين خاک ايرانيان

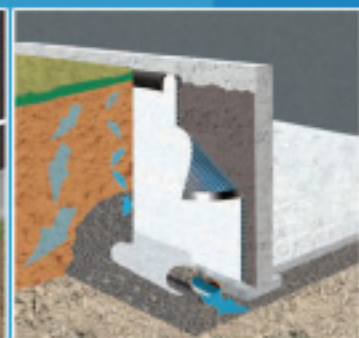
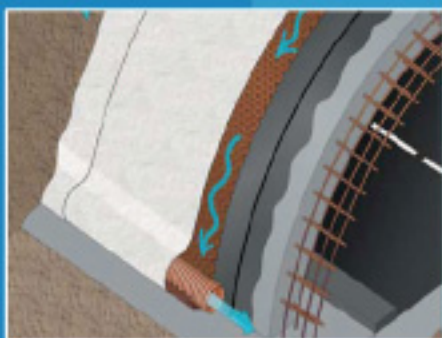
نسل نوين لايه هاي پليمري با قابليت همزمان  
زهكشي و ايزولاسيون

Simultaneous Water Drainage & Insulation



## SPC DRAIN

■ نصب سريع و آسان ■ دوام و ضريبه ايمنی بالا ■ کاهش هزینه ها

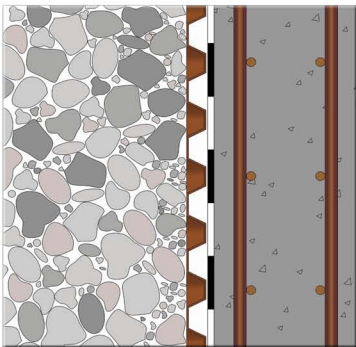
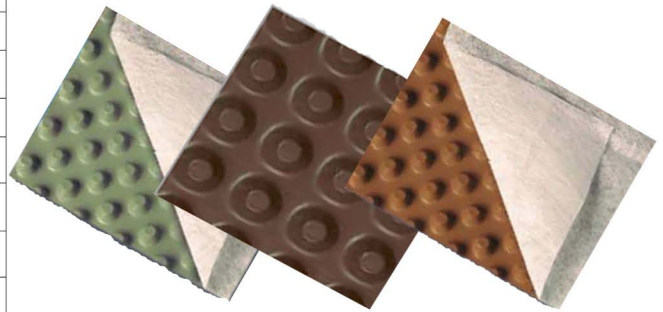


# معرفی لایه زهکشی و ایزولاسیون SPC DRAIN و عملکرد آن

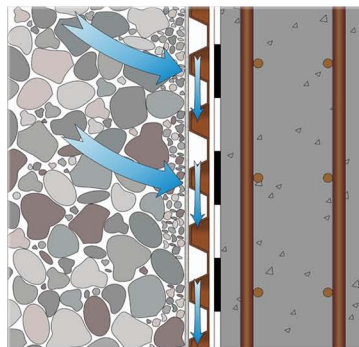
لایه SPC DRAIN در دو نوع معمولی (Normal) و همراه با ژئوتکستایل (Composed) می باشد. نوع Composed از یک ورقه پلیمری HDPE و یک لایه ژئوتکستایل غیر منسوج ۱۲۰ گرمی از جنس پلی پروپیلن تشکیل شده است که مشخصات کامل آن در جدول زیر نشان داده شده است.

کانالهای موجود در بین برآمدگی های لایه SPC DRAIN سبب سهولت جریان آب و انتقال آب از محیط خاک اطراف به داخل لایه و در نتیجه تسریع عمل زهکشی آب از محیط اطراف و نهایتا هدایت آن به کانالهای زهکشی می شود. و در عین حال وجود لایه HDPE مانع از انتقال آب از محل زهکشی به محیط پشت آن می شود.

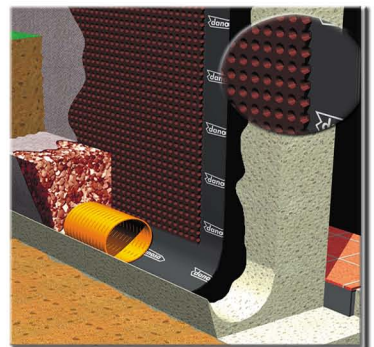
واحد	مقدار	ویژگی
-	۱۹۰۷	تعداد برآمدگی ها در هر متر مربع
$kN/m^2$	۱۲۰	مقاومت فشاری
متر آب	۱۵	حداکثر عمق قابل استفاده
$N/60mm$	۷۰۰	مقاومت کنشی
$N/mm^2$	۱۳۰۰	مدول الاستیسیته
$l/s.m$	۴/۸	توان زهکشی
m	۲/۱	عرض رول
m	۲۰	طول رول



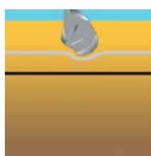
عملکرد محافظت کننده و ایزولاسیون



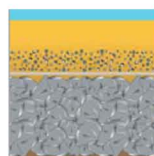
عملکرد زهکشی و ایزولاسیون



هدایت آب زهکشی شده بسوی لوله های زهکشی



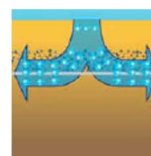
Protection



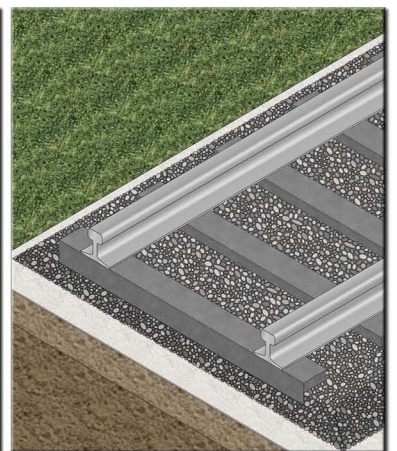
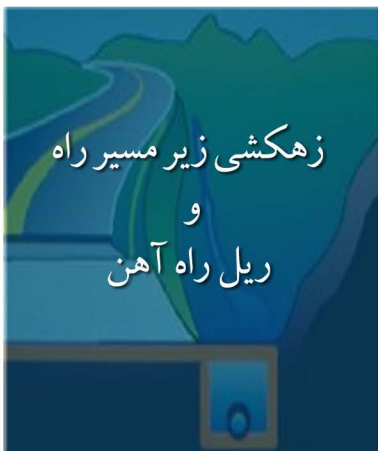
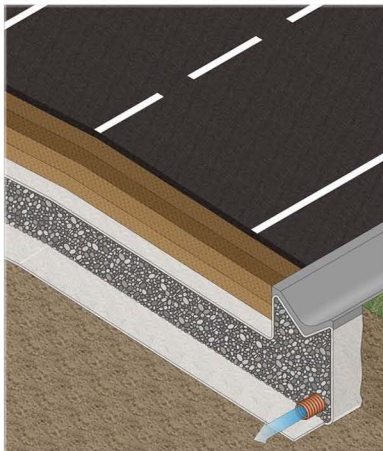
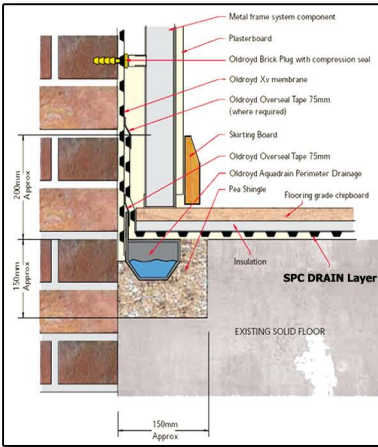
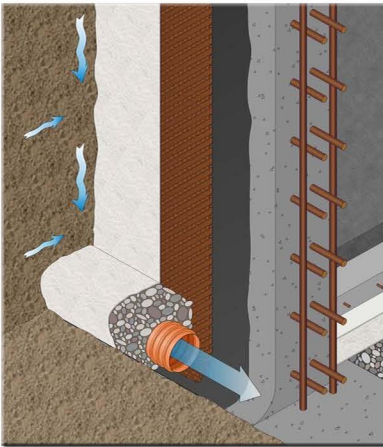
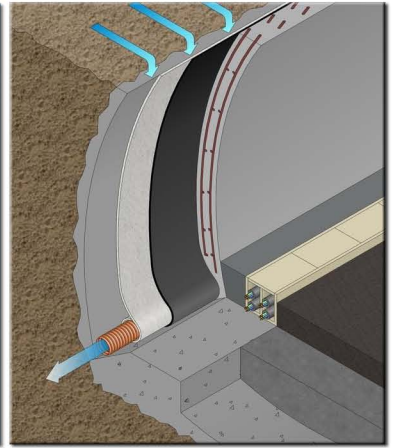
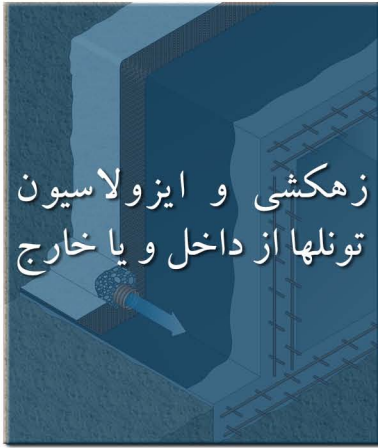
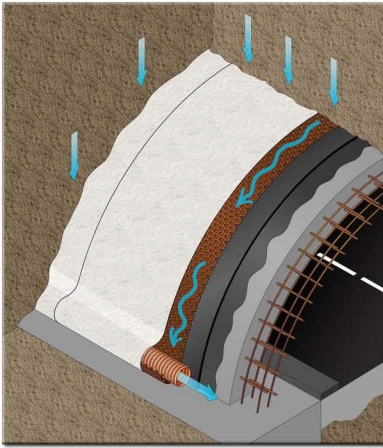
Separation



Insulation



Drainage



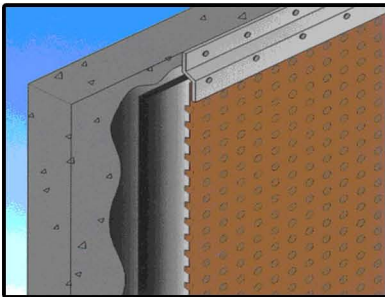
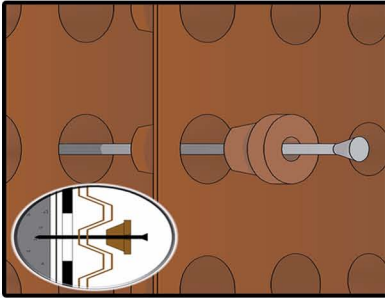
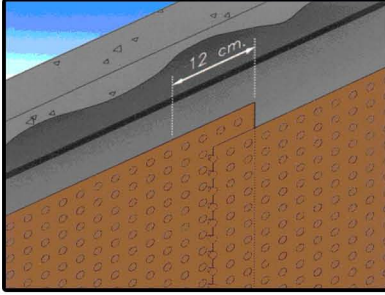
# روش نصب ورق های SPC DRAIN

۱) ورق های SPC DRAIN بر روی سطوح قائم یا افقی، با همپوشانی حداقل ۱۲ سانتیمتر قرار داده می شوند. مابین دو لایه در محل همپوشانی یک نوار آببند قرار داده می شود که بسته به فشار آب محل، عرض آن متفاوت می باشد.

۲) در هنگام نصب بایست توجه شود که برآمدگیها و فرو رفتگیهای ورق کاملا در هم فرو رفته باشند.

۳) ورق های SPC DRAIN توسط اتصالات مخصوص در محل به دیوار متصل شده و روی هم فشرده می شوند.

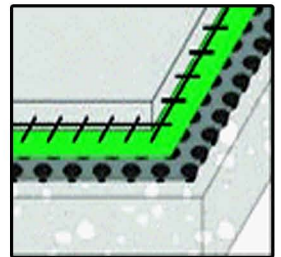
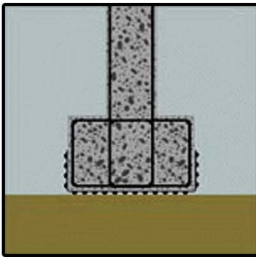
۴) در محل بالای دیوار برای اتصال بهتر ورقه های SPC DRAIN از بستهای فلزی با اتصال پیچی استفاده می شود.



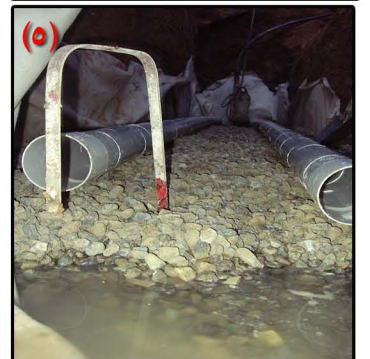
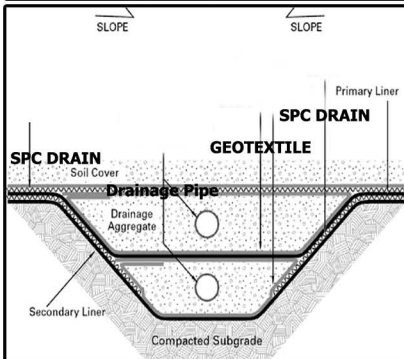
## Accessories



# اجرای زهکش های افقی و قائم با ورق های SPC DRAIN



## اجرای کانالهای زهکشی در زیر فونداسیون



DO NOT BE AFRAID OF WATER  
JUST **LET US** KEEP IT AWAY !



تهران ، میدان فاطمی ، میدان گلها ، بلوار گلها ، پلاک  
تلفن : ۰۲۱۸۸۰۰۳۶۲۱ فاکس : ۰۲۱۸۸۰۰۵۰۴۳  
همراه : ۰۹۱۲۵۸۳۴۲۵۸



## مشخصات فنی

واحد	مقدار	ویژگی
-	۱۹۰۷	تعداد برآمدگی ها در هر متر مربع
$\Delta N / m^2$	۱۲۰	مقاومت فشاری
متر آب	۱۵	حد اکثر عمق قابل استفاده
$N / (600mm)$	۷۰۰	مقاومت کششی
$N / mm^2$	۱۳۰۰	مدول الاستیسیته
$f / 8,00$	۴/۸	توان زهکشی
m	۲/۱	عرض رول
m	۲۰	طول رول

Drainage, Insulation  
Materials

# SPC DRAIN

