



شرکت پیشران صنعت ویرا



## معرفی فنی

سیستم کنترل , مانیتورینگ , آلامینگ سردخانه و انبار

**SRC2.2**

تهران - بزرگراه ستاری-پ 41 واحد 10

تلفن: 44055128-44973681-44045809-فکس 44015793

Website: [www.pishrans.com](http://www.pishrans.com)

Email: [info@pishrans.com](mailto:info@pishrans.com)

telegram: [+989372713033](https://t.me/pishrans)

instagram: [@pishrans](https://www.instagram.com/pishrans)



شرکت پیشران صنعت ویرا

فهرست

1)سخت افزار سیستم

2)نرم افزار سیستم

3)فاکتورهای مهم در ساخت سیستم

4)قابلیتها و امکانات فنی

5) قابلیت‌های منحصر به فرد نرم افزار یکپارچه سازی (src maneger)

6)مشخصات فنی

تهران -بزرگراه ستاری-پ41 واحد 10

تلفن:44055128-44973681-44045809-فکس 44015793

Website:www.pishrans.com

Email:info@pishrans.com

telegram:+989372713033

instagram: @pishrans



شرکت پیشران صنعت ویرا

## پروپوزال فنی محصول src2.2

موارد فنی بکار گرفته شده در محصول تولیدی شرکت پیشران صنعت ویرا [src2.2](#) آن را نسبت به بقیه محصولات مشابه تولیدی ایرانی و خارجی متمایز می نماید موارد اهم این اختلافات برای تشخیص خریدار میتواند کمک کننده باشد تا انتخاب بهتری برای تجهیز سیستم مانیتورینگ و کنترل سردخانه داشته باشد .

(1) سخت افزار سیستم

با توجه به تصاویر سخت افزار سیستم با روشهای انتخابی کارفرما مونتاژ و در محل نصب میگردد و محدودیتهای کارفرما در انتخاب نوع سخت افزار در اینجا پیش بینی شده است .



سیستم مانیتورینگ با نمایشگر و بدون نمایشگر وال ماونت محلی 7 اینچی رنگی ( src2.2 )



مدل رک مونت با ارتفاع 4 یونیت

تهران - بزرگراه ستاری-پ 41 واحد 10

تلفن: 44055128-44973681-44045809-فکس 44015793

Website: [www.pishrans.com](http://www.pishrans.com)

Email: [info@pishrans.com](mailto:info@pishrans.com)

telegram: +989372713033

instagram: @pishrans



## 2) نرم افزار سیستم

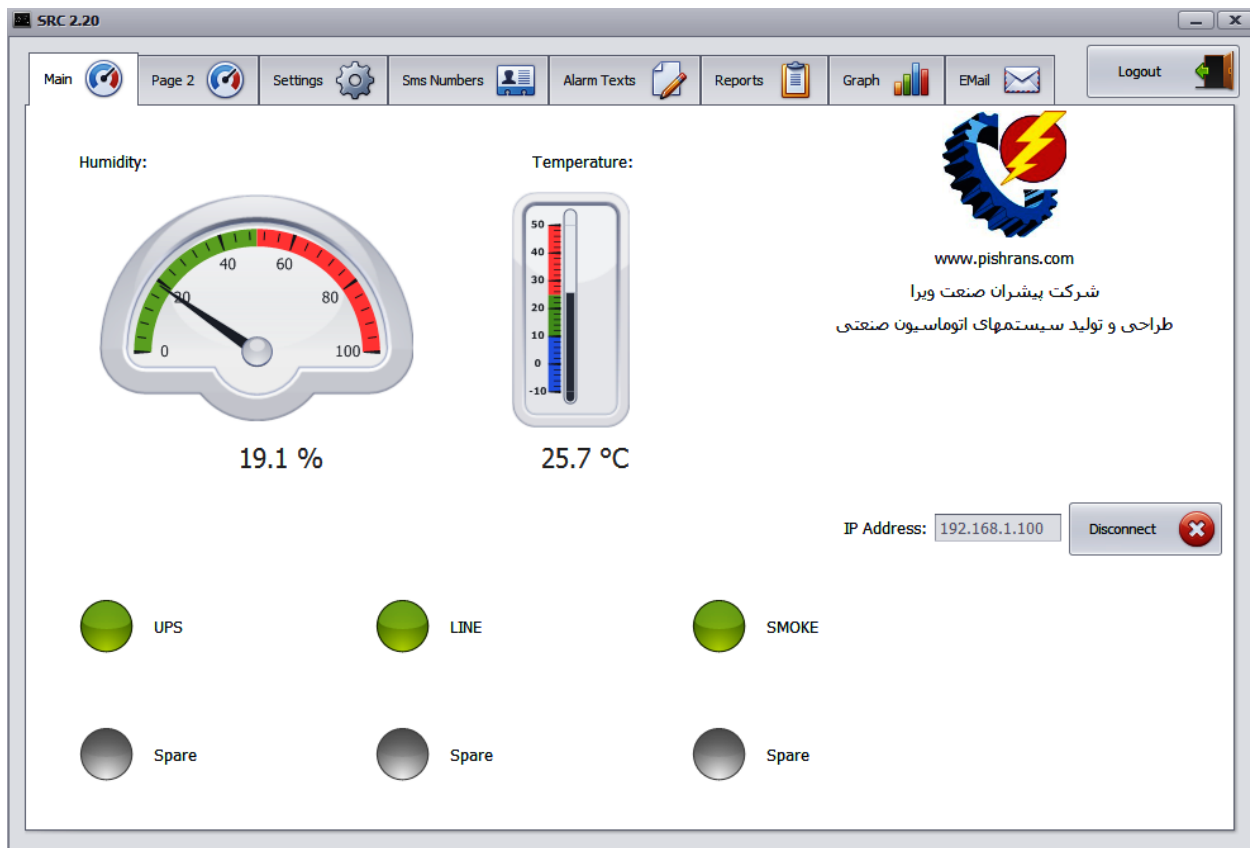
در سیستم SRC2.2 از 3 مدل نرم افزار میتوان بطور کاملا مستقل استفاده کرد که هر سه در شرایط مختلف کارکرد میتوانند بکار روند

1- نرم افزار تحت شبکه: این نرم افزار در محیط کل اداری و نقاط صنعتی سردخانه روی بستر شبکه قادر به سرویس دهی میباشد.

2- نرم افزار تحت وب: این نرم افزار در شرایطی که نیاز به مانیتور کردن اطلاعات در خارج از محل سردخانه یا انبار داریم به کمک ما میآید و از هر نقطه ای در دنیا بدون نیاز به ریموت شدن روی سیستم قابلیت مانیتور کردن دماهای سردخانه با تمامی امکانات و ویژگیهای تعریف شده در ادامه مطلب را خواهند داشت

3- نرم افزار تحت وب جامع: این نرم افزار قادر است کل ایستگاههای کاری یعنی کل انبار ها یا سردخانه های یک سازمان در کل شهرهای ایران و یا دنیا را در یک پنل جمع نماید و از یک کنسول همه آنها را دریافت کند و در کنار آن همه آلامها را در آن پنل بصورت تفکیک شده نمایش دهد

## Main(1-2)



تهران - بزرگراه ستاری-پ 41 واحد 10

تلفن: 44055128-44973681-44045809-44015793 فکس

Website: www.pishrans.com

Email: info@pishrans.com

telegram: +989372713033

instagram: @pishrans



نمایش کلیه اطلاعات اولیه و وضعیت سنسورها در صفحه اول نرم افزار یا نمایشگر کاملاً مشهود و مشخص است اندازه دما و رطوبت مرکزی همچنین دکمه های رادیویی آلام دیجیتال که قابلیت فعال و غیر فعال کردن آلام در همین صفحه را به کاربر میدهد در صورت وجود آلام به رنگ قرمز درمیآید. امکان فعال و غیر فعال کردن موقتی خطای مربوط به یک فاکتور خاص بسیار کارآمد و بدرد بخور خواهد بود .

این غیر فعال نمودن آلام فقط مربوط به همان خطای خاص مثلاً قطع برق یا نشت آب میباشد که با توجه به نیاز و شرایط فعلی مدیر سیستم میتواند اقدام به صرفه نظر از ارسال آن آلام خاص بنماید اما در کارکرد بقیه سنسورها و هشدارها هیچ گونه خللی رخ ندهد ووی هر زمان که لازم دانست آلام مربوط به سنسور مورد نظر را دوباره فعال نماید.

بخش آی پی و تعریف آن برای دسترسی به بخشهای دیگر و ارایه قابلیت تنظیمات به کاربر در همین صفحه صورت میپذیرد و بعد از تعریف ip برای دستگاه عملاً با استفاده از دکمه login میتوان به محیط تنظیمات دسترسی پیدا کرد.

لازم بذکر است که کاربر در سطح اول براحتی میتواند تمامی آلامها و مشخصات دما و رطوبت را ببیند اما برای ورود به سطح دوم که محیط تنظیمات است نیاز به کلمه ورود (password) وجود دارد که میتواند توسط نرم افزار و یا توسط ورود با صفحه نمایش تاچ اسکرین محلی این رمز داده شده و عملیات ورود بانجام رسد.

تهران - بزرگراه ستاری-پ 41 واحد 10

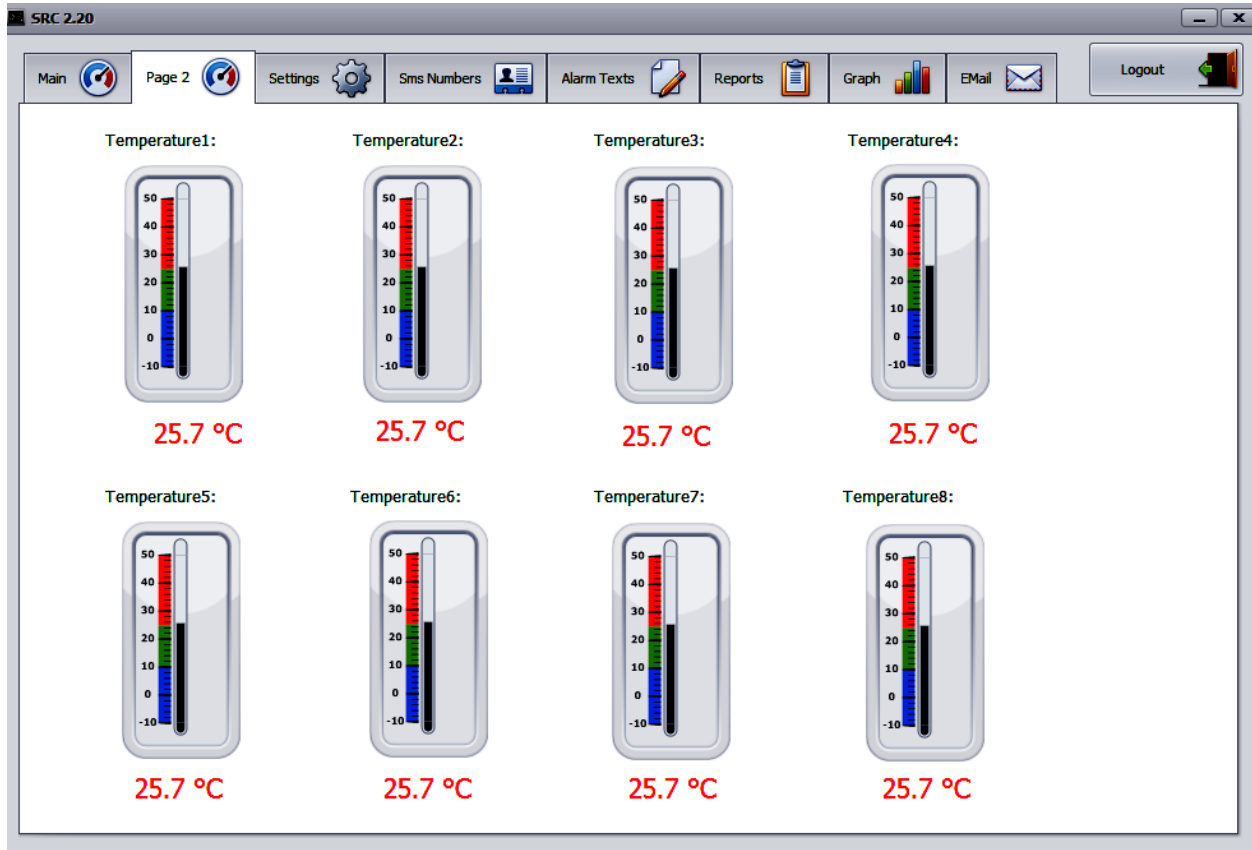
تلفن: 44055128-44973681-44045809-44015793 فکس

Website: [www.pishrans.com](http://www.pishrans.com)

Email: [info@pishrans.com](mailto:info@pishrans.com)

telegram: +989372713033

instagram: @pishrans



اطلاعات مربوط به دمای نقاط دیگر مانند اتاق یو پی اس - اتاق برق - و دمای رکها بصورت مستقل در صفحه دوم دیده میشود هر کدام از دماها مستقلا میتواند دارای هشدار منفک به فرم اس ام اس و کاملا تفکیک شده از بقیه باشد.

همچنین هر کدام از این دماها قابلیت تنظیم روی یک مقدار مشخص یا محدوده دمایی قابل تعریف را دارند که مستقل از بقیه بتوانند مانیتورینگ یک نقطه خاص بدخواه مدیر سردخانه را تامین نماید.

این سنسورها با ابعاد بسیار کوچک و دقت عمل و اندازه گیری روی پروتکل مودباس امکان دریافت هشدار درزیر اوپراتورها را دارد و محل آنها را تغییر دهد یا برای آنها نقطه جدیدی تعریف نماید.

تهران - بزرگراه ستاری-پ 41 واحد 10

تلفن: 44055128-44973681-44045809-فکس 44015793

Website: www.pishrans.com

Email: info@pishrans.com

telegram: +989372713033

instagram: @pishrans



SRC 2.20

Main Page 2 Settings Sms Numbers Alarm Texts Reports Graph EMail Login

Parameter	High	Low	Offset	SMS Temp
Temperature	0.0	0.0	0.0	0.0
Humidity	0.0	0.0	0.0	0.0
Temperature1	0.0	0.0	0.0	0.0
Temperature2	0.0	0.0	0.0	0.0
Temperature3	0.0	0.0	0.0	0.0
Temperature4	0.0	0.0	0.0	0.0
Temperature5	0.0	0.0	0.0	0.0
Temperature6	0.0	0.0	0.0	0.0
Temperature7	0.0	0.0	0.0	0.0
Temperature8	0.0	0.0	0.0	0.0

Temperature Setpoint 1: 0 °C  
 Temperature Setpoint 2: 0 °C  
 Temperature Setpoint 3: 0 °C  
 Temperature Setpoint 4: 0 °C  
 Humidity Setpoint: 0 %  
 Output Time 1: 0 hour  
 Output Time 2: 0 hour  
 Output Time 3: 0 hour  
 Output Time 4: 0 hour

Log Interval: 0 min  
 Temperature Band: 0 °C  
 Humidity Band: 0 %

Device Time: 2016/1/30 - 14:4:53 Simcard Charge: 0 Rials

Change Password Set Time Load Save

Sensor1 Sensor2 Modem HMI

تنظیمات مربوط به آلامهای حد پایین و بالا - مشخصه کالیبراسیون - دمای ارسال هشدار روی موبایل و تنظیمات دمای مستقل در این صفحه صورت میپذیرد.

همچنین تنظیمات مربوط به کنترل هوشمند سردخانه (smart cooling) که بازای چه دما و در چه زمانی فعال و غیر فعال شوند اینجا نمایش داده میشود که با مشخصه های 1..4 temperature setpoint و 1.4 output time نشان داده شده است .

در انتهای صفحه مشخصه ها مربوط به فاصله زمانی ذخیره سازی اطلاعات (log interval) و باند دما و رطوبت (temperature & humidity band) اینجا تعریف میشود فاصله زمانی ذخیره سازی اطلاعات از حداقل 1 دقیقه تا چند ساعت قابل تعیین میباشد.

Change password: این کلید قابلیت تغییر پسورد سیستم را به کاربر وارد شده به محیط تنظیمات را میدهد

چکاب هوشمند سیستم :

سیستم SRC از یک مکانیزم هوشمند تشخیص خرابی و یا آسیب به سخت افزار بهره برداری میکند که توانایی منحصر به فردی برای این سیستم است این سیستم در حین کار در صورت وجود ایراد در هر هر کدام از سخت افزارهای نام برده شده در بخش پایین صفحه که با رنگ قرمز و نام های Hmi, Modem, Sensor1, Sensor2 نوشته شده اند در صورت بروز نقص رنگ آنها را از سبز به قرمز تبدیل کرده که برای هر کاربری عدم کارکرد درست آنها قابل تشخیص است .

تهران - بزرگراه ستاری-پ 41 واحد 10

تلفن: 44015793-44045809-44973681-44055128 فکس

Website: www.pishrans.com

Email: info@pishrans.com

telegram: +989372713033

instagram: @pishrans



SRC 2.20

Main Page 2 Settings Sms Numbers Alarm Texts Reports Graph EMail Login

SMS Number 1:

SMS Number 2:

SMS Number 3:

SMS Number 4:

SMS Number 5:

SMS Number 6:

SMS Number 7:

Load Save

تعریف شماره های مخاطبین برای ارسال هشدار و قابلیت ارسال هشدار به همه شماره های ذخیره شده در آن وجود دارد همچنین در این مکانیزم قابلیت اتصال به یک هشدار دهنده دیگر به صورت موازی وجود دارد که در صورت عدم ارسال Sms به هر دلیل توسط gsm modem هشدار دستگاه را با روش دیگری به مخاطب منتقل نمود ضمناً در این تجهیز قابلیت تلفن زدن هم وجود دارد که اگر در شرایط ویژه امکان ارسال توسط سیم کارت وجود نداشت با استفاده از خط ثابت این هشدار به کاربر ارسال شود و هشدار خطای از دست رفته در سیستم وجود نداشته باشد.

تهران - بزرگراه ستاری-پ 41 واحد 10

تلفن: 44055128-44973681-44045809-44015793 فکس

Website: [www.pishrans.com](http://www.pishrans.com)

Email: [info@pishrans.com](mailto:info@pishrans.com)

telegram: +989372713033

instagram: @pishrans





SRC 2.20

Main Page 2 Settings Sms Numbers Alarm Texts Reports Graph EMail Login

SMS Text 1:	<input type="text" value="UPS"/>	<input checked="" type="checkbox"/> Alarm	<input checked="" type="checkbox"/> SMS	<input checked="" type="checkbox"/> Email	Temperature:	<input checked="" type="checkbox"/> Alarm	<input checked="" type="checkbox"/> SMS	<input checked="" type="checkbox"/> Email
SMS Text 2:	<input type="text" value="LINE"/>	<input checked="" type="checkbox"/> Alarm	<input checked="" type="checkbox"/> SMS	<input checked="" type="checkbox"/> Email	Humidity:	<input checked="" type="checkbox"/> Alarm	<input checked="" type="checkbox"/> SMS	<input checked="" type="checkbox"/> Email
SMS Text 3:	<input type="text" value="SMOKE"/>	<input checked="" type="checkbox"/> Alarm	<input checked="" type="checkbox"/> SMS	<input checked="" type="checkbox"/> Email	Temperature1:	<input checked="" type="checkbox"/> Alarm	<input checked="" type="checkbox"/> SMS	<input checked="" type="checkbox"/> Email
SMS Text 4:	<input type="text" value="Spare"/>	<input type="checkbox"/> Alarm	<input type="checkbox"/> SMS	<input type="checkbox"/> Email	Temperature2:	<input type="checkbox"/> Alarm	<input type="checkbox"/> SMS	<input type="checkbox"/> Email
SMS Text 5:	<input type="text" value="Spare"/>	<input type="checkbox"/> Alarm	<input type="checkbox"/> SMS	<input type="checkbox"/> Email	Temperature3:	<input type="checkbox"/> Alarm	<input type="checkbox"/> SMS	<input type="checkbox"/> Email
SMS Text 6:	<input type="text" value="Spare"/>	<input type="checkbox"/> Alarm	<input type="checkbox"/> SMS	<input type="checkbox"/> Email	Temperature4:	<input type="checkbox"/> Alarm	<input type="checkbox"/> SMS	<input type="checkbox"/> Email
					Temperature5:	<input type="checkbox"/> Alarm	<input type="checkbox"/> SMS	<input type="checkbox"/> Email
					Temperature6:	<input type="checkbox"/> Alarm	<input type="checkbox"/> SMS	<input type="checkbox"/> Email
					Temperature7:	<input type="checkbox"/> Alarm	<input type="checkbox"/> SMS	<input type="checkbox"/> Email
					Temperature8:	<input type="checkbox"/> Alarm	<input type="checkbox"/> SMS	<input type="checkbox"/> Email

Load Save

در این صفحه تعریف میکنیم که هر کدام از آلامهای دیجیتال و آنالوگ مثلا فشار کم و فشار زیاد (low ,high pressure) چگونه و با چه روشی برای مخاطب اطلاع رسانی هشدار داشته باشند بطوریکه میتوان روش ارسال هشدار را در هر فاکتور خطا به زنگ اخبار محلی و یا اس ام اس و یا ایمیل محدود نمود یا برای همه آلامها از همه روشهای اطلاع رسانی و هشدار بهره برد.

تهران - بزرگراه ستاری-پ 41 واحد 10

تلفن: 44055128-44973681-44045809-فکس 44015793

Website: www.pishrans.com

Email: info@pishrans.com

telegram: +989372713033

instagram: @pishrans



SRC 2.11

Main Settings Sms Numbers Alarm Texts Reports Graph EMail Login

Report Source: Data

Start Date: 1/29/2016 Receive 1394/11/9 Receive 1394/11/10 Export

End Date: 1/30/2016

Drag a column header here to group by that column

Date	Time	Temperature	Humidity
1394/11/9	0:0:0	24.6	8.7
1394/11/9	0:1:0	24.6	8.7
1394/11/9	0:2:0	24.6	8.7
1394/11/9	0:3:0	24.6	8.6
1394/11/9	0:4:0	24.6	8.6
1394/11/9	0:5:0	24.6	8.7
1394/11/9	0:6:0	24.6	8.6
1394/11/9	0:7:0	24.6	8.6
1394/11/9	0:8:0	24.6	8.6
1394/11/9	0:9:0	24.6	8.6
1394/11/9	0:10:0	24.6	8.6
1394/11/9	0:11:0	24.6	8.6
1394/11/9	0:12:0	24.6	8.6
1394/11/9	0:13:0	24.6	8.6
1394/11/9	0:14:0	24.6	8.6
1394/11/9	0:15:0	24.6	8.6

در این بخش قابلیت دریافت ریپورت و رکوردهای قبلی ذخیره شده وجود دارد این قابلیت میتواند شمسی و میلادی باشد در شکل فوق ذخیره اطلاعات برای 2 سنسور دما و رطوبت در فواصل زمانی (interval) 1 دقیقه ای صورت گرفته است.

تهران - بزرگراه ستاری-پ 41 واحد 10

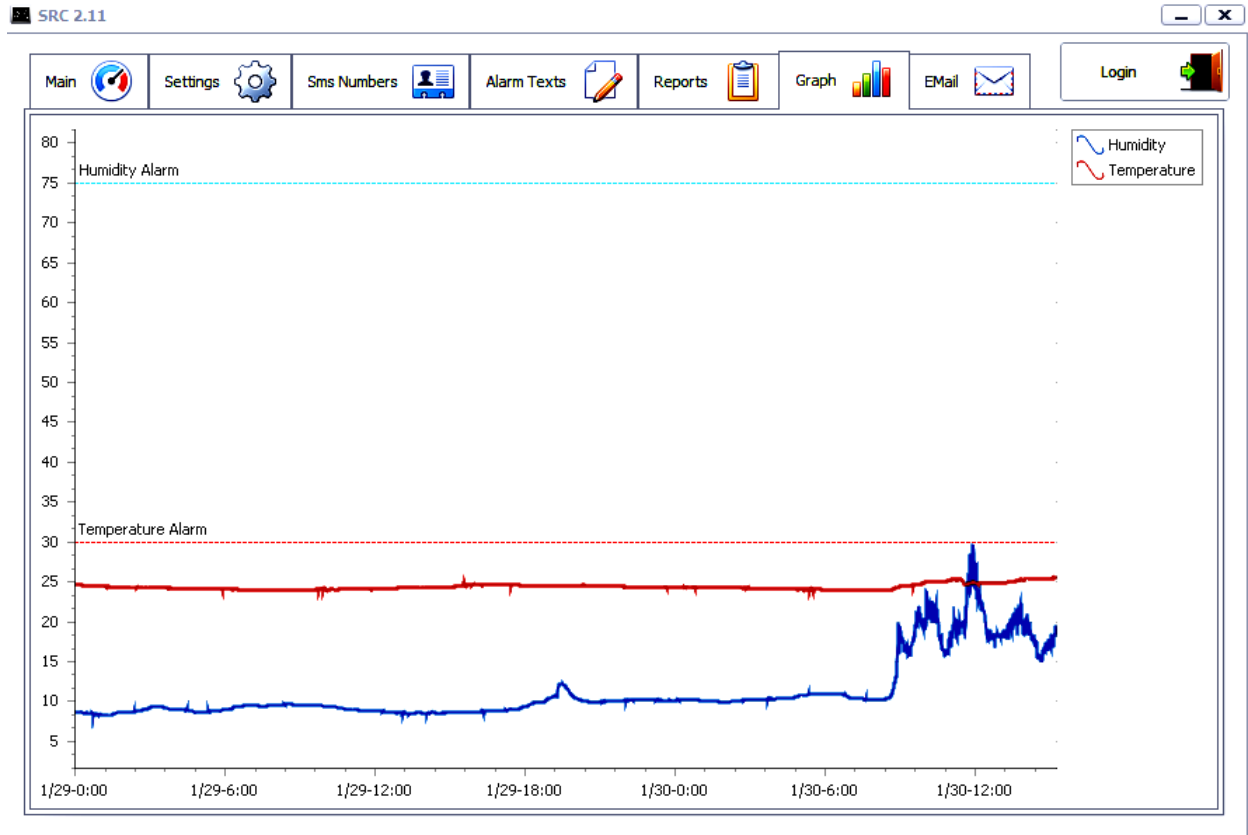
تلفن: 44055128-44973681-44045809-44015793 فکس

Website: www.pishrans.com

Email: info@pishrans.com

telegram: +989372713033

instagram: @pishrans



در این بخش قابلیت تبدیل دیتا و رکورد دریافتی از سیستم به منحنی و گراف موجود است و میتواند به تفکیک گراف هر سنسور موجود در سیستم را به تنهایی ترسیم نموده یا همه آنها را با هم در یک صفحه ترسیم نماید.

تهران - بزرگراه ستاری-پ 41 واحد 10

تلفن: 44055128-44973681-44045809-44015793 فکس

Website: [www.pishrans.com](http://www.pishrans.com)

Email: [info@pishrans.com](mailto:info@pishrans.com)

telegram: [+989372713033](https://t.me/+989372713033)

instagram: [@pishrans](https://www.instagram.com/pishrans)



### 3) فاکتورهای مهم در ساخت SRC2.2

#### 1-3) صنعتی سازی محصول

سیستم تولیدی توسط شرکت پیشران صنعت ویرا عملاً با استاندارد های تولید سیستمهای کنترل و ابزار دقیق همخوانی دارد و هر شخصی با تجربه الکتریکی قادر به درک ساختار سخت افزاری و نوع عملکرد تجهیزات آن می باشد این مقوله می تواند به عیب یابی و یا بازسازی سیستم توسط خریدار کمک کند

#### 2-3) استفاده از سخت افزار قابل اعتماد

سخت افزار قرار گرفته در سیستم کنترل دمای سردخانه تولید شده در شرکت پیشران صنعت ویرا از نقطه نظر پایداری و درجه امنیت و نویز پذیری در تمامی کاربردهای صنعتی دنیا جواب خود را پس داده است و حرف اول را می زند استفاده از plc های با استاندارد نفت و گاز خود دلیلی برای قابل اعتماد بودن این سخت افزار برای ساخت سیستم های کنترل دمای سردخانه است

#### 3-3) بکار گیری نقشه استاندارد و ورودی و خروجی صنعتی

وجود نقشه برای هر سیستم کنترلی لازم و ضروری است چه بسا وجود همین نقشه و ترمینالهای صنعتی باعث عیب یابی بسیار ساده و آسان و تعمیر - نگهداری بسیار سریع خواهد شد

#### 4-3) امکان توسعه پذیری سیستم

شرکت پیشران صنعت ویرا با استفاده از سخت افزار plc تمامی دغدغه های آینده کارفرما را برطرف نموده چرا که اگر کارفرما با محاسبه نادرست و یا عدم تخمین میزان توسعه سیستم تعداد سنسورهای محدودی استفاده نماید در هر زمانی می تواند این سنسورها را به هر تعداد مورد نیاز بدون تغییر سخت افزار اصلی افزایش دهد .

#### 5-3) بروز شدن سیستم و update firmware

سیستمهای کنترل شرایط محیطی سردخانه مبتنی بر plc شرکت پیشران صنعت ویرا قادرند بدون نیاز به حضور در محل با استفاده از شبکه اینترنتی آپ گرید شوند امکان آپ گرید نرم افزاری در هیچ سیستم با ساختار میکرو کنترلر ممکن نیست و یا اگر ممکن است باید کلیه سخت افزار باز و چیپ کنترلی از محل خود خارج و آپ گرید شده و همه سیستم دوباره اسمبل گردد.

#### 6-3) قابلیت تعدد سنسورهای متنوع

در سامانه های کنترل دمای سردخانه فاکتورهایی از قبیل نشت آب و قطع فیوز و مواردی از این دست بسیار اهمیت پیدا می کنند سیستمهای مبتنی بر سخت افزار plc به خریدار این قابلیت را می دهد تا از هر سنسوری که در دنیا موجود است و به آن اطمینان دارد استفاده کند و منحصر به یک سنسور با مدل خاص که بعضاً کارایی آن هم زیر سوال می رود نباشد

#### 7-3) قابلیت جابه جایی

تهران - بزرگراه ستاری-پ 41 واحد 10

تلفن: 44055128-44973681-44045809-44015793 فکس

Website: www.pishrans.com

Email: info@pishrans.com

telegram: +989372713033

instagram: @pishrans



شرکت پیشران صنعت ویرا

مانیتورینگ و کنترل دمای سردخانه در بعضی اوقات نیاز مند جابه جایی درون سازمانی می شود بطور مثال محل سردخانه جابه جا می شود در این شرایط سیستمهای با نقشه استاندارد و ساختار الکتریکی بسادگی بدون نیاز به شرکت سازنده قابلیت مونتاژ و یا دیمونتاژ در محل را خواهند داشت و نکته قابل توجه این است که فقط طبق نقشه عمل شود

### 8-3) سیستم ماژولار

ماژولار شدن سیستم کنترلی برای سازنده آن همیشه دارای ضررهای بسیاری بوده که سازندگان را از ماژولار کردن منصرف می نماید برای مثال ماژولار شدن یک سیستم قیمت محصول تمام شده را افزایش داده و مدت زمان مونتاژ را بالا می برد اما یک حسن برای ماژولار شدن کافی است تا شرکت پیشران صنعت ویرا همه ضررهای فوق را تقبل نماید و آن خدمات بعد از فروش سریع و بدون از مدار خارج شدن سیستم کنترلی از محل نصبش می باشد

### 9-3) منطبق بودن ساختار سیستم با استاندارد جهانی TIA942

اگر هم هیچ کدام از موارد فوق را در نظر نگیریم فقط و فقط آیتم آخر میتواند برتری بسیار زیاد سیستم مانیتورینگ پیشران صنعت ویرا نسبت به موارد دیگر را به اثبات رساند چرا که انطباق با ویژگیهای TIA942 کافی است تا از هر نظر تفاوت بارز کارکرد این سخت افزار با سایر سخت افزار های موجود تعیین گردد.

این استاندارد توسط کمیته فنی برق و الکترونیک متشکل از کل متخصصین اروپا و آمریکا (ieec) تدوین شده تا در زمان بکار گیری سیستمهای مانیتورینگ مدیران سردخانه با تطبیق محصول با استاندارد های تعیین شده بتوانند از یک مکانیزم کاملا مطمئن و کارآمد و بدون بحران استفاده نمایند.

همه موارد فوق دلایلی است که این شرکت دانش و تجربه و علم ساخت سیستم کنترل سردخانه را دارد و حساسیتهای کارفرما را در خصوص سردخانه - اطلاعات و قیمت تجهیزات داخل اتاق سردخانه درک کرده و تا آنجا که ممکن است نظر کارفرما را در مورد محصول (کما اینکه کار فرما در این زمینه دانش کافی نداشته باشد) تامین می نماید تا خریدار بتواند

تهران - بزرگراه ستاری-پ 41 واحد 10

تلفن: 44055128-44973681-44045809-44015793 فکس

Website: [www.pishrans.com](http://www.pishrans.com)

Email: [info@pishrans.com](mailto:info@pishrans.com)

telegram: +989372713033

instagram: @pishrans



#### 4)قابلیتها و امکانات فنی

#### 4-1)انواع فاکتورهای محافظتی و هشدار قابل تجهیز روی سیستم src2.2

- 1)آلارم افزایش دما
- 2)آلارم افزایش رطوبت
- 3)آلارم آتش (flame detector)
- 4)آلارم نشست آب
- 5)آلارم قطع برق
- 6)الارم قطع برق سه فاز
- 7)آلارم کنترل فاز
- 8)آلارم قطع برق دستگاه
- 9)آلارم ورود غیر مجاز
- 10)آلارم محبوس شدن داخل سرخانه
- 11)آلارم فشار کم و فشار زیاد

#### 4-2)انواع روشهای هشدار و اطلاع رسانی

- 1)آلارم در محل به صورت آژیر و فلاشر
- 2)آلارم در محل روی نمایشگر تاج اسکرین به صورت علامت خطر(در صورت انتخاب نمایشگر محلی)
- 3)الارم در محل به صورت بازر روی نمایشگر تاج اسکرین
- 4)الارم روی موبایل به صورت اس ام اس با بستر سیم کارت
- 5)الارم روی موبایل به صورت میس کال با خط تلفن ثابت
- 6)آلارم روی اپلیکیشن موبایلی
- 7)آلارم روی نرم افزار تحت شبکه
- 8)الارم روی نرم افزار تحت وب
- 9)الارم به صورت پاپ آپ روی نرم افزارها

تهران -بزرگراه ستاری-پ41 واحد 10

تلفن:44055128-44973681-44045809-44015793 فکس

Website:www.pishrans.com

Email:info@pishrans.com

telegram:+989372713033

instagram: @pishrans



### 3-4) قابلیت‌ها و امکانات مانیتورینگ و ثبت اطلاعات نرم افزاری

- 1) مانیتورینگ هشدارها روی صفحه ال سی دی
- 2) مانیتورینگ اندازه های دما و رطوبت روی موبایل
- 3) ارتباط دهی به 7 کاربر هم زمان با موبایل و مستقل از یکدیگر
- 4) ثبت و نمایش گراف دما
- 5) ثبت و نمایش گراف رطوبت
- 6) ثبت و نمایش تک تک خطاها
- 7) ثبت و نمایش Login و میدادی ورودی و تعیین روش دسترسی
- 8) تنظیم سیستم الارم بصورت 2 منظوره با نمایشگر و کامپیوتر
- 9) تفکیک هشدارها از هم و انتخاب نوع هشدار و روش آلامینگ (اس ام اس- ایمیل- آژیر)
- 10) نمایشگر lcd سایز 7" (آبشنال)
- 11) نمایش تک تک ورودیهای آلام دیجیتال روی صفحه نمایشگر
- 12) نمایش تک تک ورودیهای آلام دیجیتال روی صفحه کامپیوتر
- 13) قابلیت گرفتن اطلاعات با 2 تقویم شمسی و میلادی
- 14) کنترل و مانیتورینگ در 2 حالت online , offline
- 15) نمایش تغییرات دما و رطوبت در محدوده زمانی تعریف شده توسط کاربر
- 16) تنظیم پریود زمانی ثبت اطلاعات از 1 ثانیه تا روز
- 17) زبانهای بکار گرفته شده در بخش اپلیکیشن و کنسول و داشبورد -php-asp.net-c++-visual basic
- 18) زبان بکار گرفته شده در بخش اینترفیس و سخت افزار lader-fbd

تهران - بزرگراه ستاری-پ 41 واحد 10

تلفن: 44055128-44973681-44045809-44015793 فکس

Website: [www.pishrans.com](http://www.pishrans.com)

Email: [info@pishrans.com](mailto:info@pishrans.com)

telegram: +989372713033

instagram: @pishrans



## 5) قابلیت‌های منحصر به فرد نرم افزار یکپارچه سازی (src manager)

تمامی موارد فوق توسط کاربران در محل نصب سیستم قابل رویت میباشد همچنین برای آنکه مدیریت متمرکز و یکپارچه برای همه ایتمها وجود داشته باشد از یک نرم افزار قدرتمند که دریافت همه اطلاعات را بعهده دارد استفاده می شود این نرم افزار دارای قابلیت‌های ویژه ای در کنار قابلیت‌های قبلی سیستماتیک میباشد که کنترل و نظارت بر کل مراکز را یکپارچه و با سهولت هموار می نماید این قابلیت‌های عبارتند از

- 1) مانیتورینگ یکپارچه دما و رطوبت تمام مراکز روی وب
- 2) مانیتورینگ تمامی دماهای مستقل در هر مرکز
- 3) مانیتورینگ کلیه خطاهای مراکز
- 4) مانیتورینگ کلیه آلامها به صورت پاپ آپ و نمایش محل رخداد خطا
- 5) قابلیت دریافت آلام از همه مراکز در یک زمان با هم
- 6) قابلیت نمایش هر واحد کنترلی به صورت مستقل و مجزا از بقیه
- 7) قابلیت دریافت اطلاعات دما و رطوبت به صورت اکسل برای هر واحد مستقل از واحد مرکزی
- 8) قابلیت دریافت اطلاعات خطا های دیجیتال اعم از دود – قطع برق- نشت آب – و ..... برای هر واحد از واحد مرکزی
- 9) قابلیت دریافت هشدار در صورت عدم اتصال یکی از مراکز به سیستم مرکزی (نداشتن پینگ)
- 10) قابلیت خاموش کردن سیستم های برودتی در صورت بروز حریق (جزو امکانات درخواستی کارفرما)
- 11) قابلیت ثبت کلیه الارمها –خطا ها و ورود ها به سیستم مدیریتی
- 12) هشدار و الارم به صورت دوگانه که روش متمرکز توسط نرم افزار و روش سیستمی توسط سخت افزار محلی (در شرایط قطع نرم افزار بکار می آید )
- 13) قابلیت ارتقای مراکز به هر تعداد مرکز قابل استفاده
- 14) قابلیت مانیتورینگ به صورتهای مختلف تحت شبکه –تحت وب
- 15) قابلیت مانیتورینگ به صورت جامع از یک مرکز (src manager)

تهران –بزرگراه ستاری-پ41 واحد 10

تلفن: 44055128-44973681-44045809-44015793 فکس

Website: [www.pishrans.com](http://www.pishrans.com)

Email: [info@pishrans.com](mailto:info@pishrans.com)

telegram: +989372713033

instagram: @pishrans





6) مشخصات فنی (Specification(technical data)

6000 Series CPU: LPC2368FBD10 (NXP Company)	Plc6400
Wismo tiwan-serial modem	modem
7000 Series CPU: LPC2478FBD208 (NXP Company)	hmi
1240-protocol modbus ( tika co)	Temp sensor
Polycarbon-ip55	box
LS-22 A	contactor
Finder company- 16A-2p	Line sensor
perella corp with relay	Smock detector
Windows 7 ,8 support- Up to 100Mbps	Ethernet to usb interface
Asa co	calibration

1) گواهینامه کالیبراسیون برای سنسور ها از مراکز آزمون و خطای استاندارد دریافت شده است

2) گارانتی تجهیزات به مدت 1 سال بوده و قابل ارتقای به مدت 3 سال می باشد

تهران - بزرگراه ستاری- پ 41 واحد 10

تلفن: 44055128-44973681-44045809-44015793 فکس

Website: www.pishrans.com

Email: info@pishrans.com

telegram: +989372713033

instagram: @pishrans