



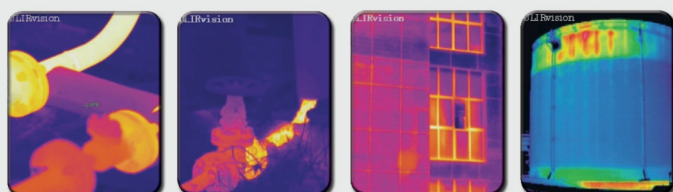
دوربین‌های حرارت یاب



همه اشیاء با دمای بالای صفر مطلق (دمای -273.15- درجه سانتیگراد) تشعشعات مادون قرمز دارند. این تشعشعات بوسیله چشم انسان قابل رویت نیست اما دوربین‌های حرارتی تشعشعات مادون قرمز را به سیگنال‌های الکتریکی تبدیل و قابل رویت می‌نمایند. دوربین‌های حرارت یاب مدل‌های TI160, TI384 شرکت ULIRvision با حساسیتی بالا (65mk) کمترین دمای متفاوت با محیط را با یک تصویر عالی حرارتی نمایش می‌دهند. یک ایراد اساسی در تجهیزات معمولاً با افزایش و یا کاهش دما شروع می‌شود و اپراتور به راحتی می‌تواند با این دوربین‌ها محل افزایش و یا کاهش دما را روی تجهیزات کشف و اطلاعات دقیق درباره ایراد را به کمک نرم افزارهای حرفه‌ای تحلیل تصاویر آنالیز نماید.

کاربرد ها :

بازرسی تجهیزات مکانیکی و الکتریکی
تشخیص عیوب در عایق کاری ساختمان و سازه‌ها
سیستم‌های اتوماسیون
پیشگیری و برآورد زمان تعمیرات
پروژه‌های R&D



مزایا :

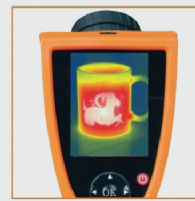
تصویر حرارتی عالی و دقت بالا در اندازه‌گیری دما
محدوده وسیع اندازه‌گیری دما
مجهز به مکان یاب لیزری
مجهز به سیستم ضبط کلام بمدت 40 ثانیه روی هر تصویر
قابلیت تجهیز به لنزهای IR واید و تله
تشخیص اتوماتیک نقاط گرم/سرد/متوسط
کاربرد آسان با منوهای ساده
مجهز به نرم افزارتحلیل تصاویر و ارائه گزارش



تعویض ساده لنز



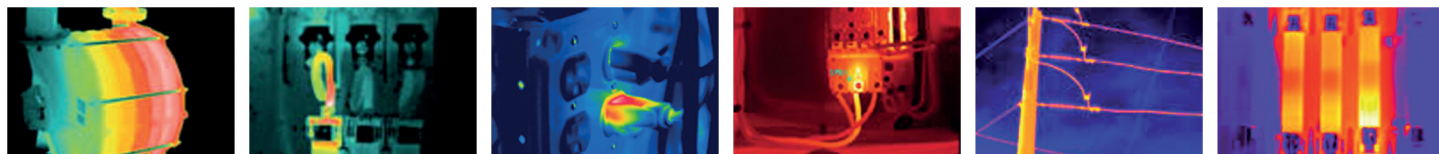
انواع لنزهای تله و واید بسته به نیاز



مجهز به LCD رنگی 3.5 اینچی



نرم افزار IRSee جهت تحلیل عکس و ارائه گزارش



Retonak
Shaya Co.

شرکت رتوناک شایا (سهامی خاص)

آدرس : تهران، خیابان ولی عصر، بالاتر از خیابان شهید بهشتی،

پلاک ۲۰۹۳، واحد یک صندوق پستی: ۵۷۵۸-۱۵۸۷۵

تلفن : ۸۸۱۰۴۲۲۳ - ۸۸۱۰۴۲۱۴ - ۸۸۱۰۴۲۱۵

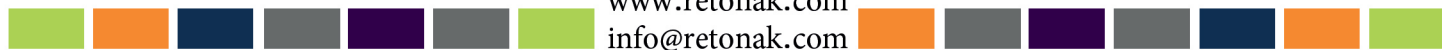
تلفن همراه: ۰۹۱۲ ۳۵۷ ۰۳۷۲

نمبر : ۸۸۱۰۴۲۲۵

www.ulirvision.com

www.retonak.com

info@retonak.com



Item	TI160	TI384
Detector Data		
-Detector type	Focal plane array(FPA), un cooled Micro bolometer	Focal plane array(FPA), un cooled Micro bolometer
-IR resolution	160×120 pixels	384×288 pixels
-Pixel pitch	25µm	25µm
IR Imaging and Optical Data		
-Spectral range	8-14 µm	8-14 µm
-Field of view(FOV)/min	21°×16° /0.15m(standard lens)	18°×14° /0.15m(standard lens)
-Focus distance	35°×27° /0.05m(wide angle lens, optional) 4°×3° /0.8m(telephoto lens, optional)	30°×23° /0.1m(wide angle lens, optional) 9°×6° /0.8m(telephoto lens, optional)
Image Presentation		
-Spatial resolution(IFOV)	2.3mrad(standard lens)	1.0mrad(standard lens)
-Thermal sensitivity(NETD)	<65mk at 30°C	<65mk at 30°C
-Image frequency	50/60 Hz	50/60 Hz
Focus-	Manual	Manual
Electronic zoom-	2×	2×
-Display	Built-in 3.5" color LCD	Built-in 3.5" color LCD
Measurement		
-Temperature range	-20°C to +120°C / 0°C to +350°C (switchable) Up to 1200°C (optional)	-20°C to +120°C / 0°C to +350°C (switchable) Up to 1200°C (optional)
-Accuracy	±2°C or ±2% of reading	±2°C or ±2% of reading
-Measurement spot	Up to 4 moveable spots	Up to 4 moveable spots
-Measurement area	Up to 3 moveable boxes, automatically capture maximum /minimum, average temperature	Up to 3 moveable boxes, automatically capture maximum /minimum, average temperature
-Line profile	Vertical, horizontal	Vertical, horizontal
-Isotherms analysis	Detect high/low temperature /interval	Detect high/low temperature /interval
-High temperature alarm	Voice, color	Voice, color
-Emissivity correction	Adjustable from 0.01 to 1.0	Adjustable from 0.01 to 1.0
-Temperature correction	Auto	Auto
-Multiple Language Menu	10 Languages	10 Languages
Image Storage		
-Storage type	Built-in flash card, up to 1500 images	Built-in flash card, up to 800 images
-Files format	Standard JPEG, 14-bit measurement Data included	Standard JPEG, 14-bit measurement Data included
-Voice annotation	40s voice record, stored with per image via built-in microphone.	40s voice record, stored with per image via built-in microphone.
Laser Indication		
-Classification type	Class 2, 1mW/635nm Red	Class 2, 1mW/635nm Red
Power system		
-Battery type	Rechargeable and replaceable Li-ion battery	Rechargeable and replaceable Li-ion battery
-Battery operating time	Approx 3 hours	Approx 3 hours
-Power saving	User defined	User defined
-Power operation	12V±5%	12V±5%
Environment Data		
-Operating temperature range	-20°C - +50°C	-20°C - +50°C
-Storage temperature range	-40°C - +70°C	-40°C - +70°C
-Humidity(operating and storage)	≤90% non-condensing	≤90% non-condensing
-Shock	25G IEC68-2-29	25G IEC68-2-29
-Vibration	2G IEC68-2-6	2G IEC68-2-6
Physical Data		
-Size, L×W×H	330mm× 95mm× 86mm	330mm× 95mm× 86mm
-Weight	650g	650g
-Tripod mounting	1/4" -20	1/4" -20
Interfaces		
-External DC input	Yes	Yes
-Audio output	Yes	Yes
-Video output	PAL / NTSC	PAL / NTSC
-USB	Images transfer to PC	Images transfer to PC
Camera Includes		
-standard	Thermal imaging camera with standard IR lens, 2Li-ion batteries, battery charger, adapter, Video cable, USB cable, Software CD, instruction, warranty card, transport case	Thermal imaging camera with standard IR lens, 2Li-ion batteries, battery charger, adapter, Video cable, USB cable, Software CD, instruction, warranty card, transport case
-Optional accessories	Li-ion battery, IR lens	Li-ion battery, IR lens