

www.geosynthetics.ir

شرکت مهندسی گروه آرين خاک ايرانيان

احداث استخر های کشاورزی با ورق های پلی اتیلنی

# ژئوممبران

**Poly Pooshesh**

پلی پوشش

G e o m e m b r a n e



برای اولین بار در ایران از ۱۰۰ الی ۱۰۰۰۰۰ مترمکعب با پلی پوشش

## مرحله نصب ورق پلی پوشش



۱ در مراحل اول باید قبل از چیدمان ورق را در شیت های طراحی شده برش داده شود



۲ پس از برش ورق های شیت شده ابتدا در دیواره ها و سپس در کف قرار می گیرد



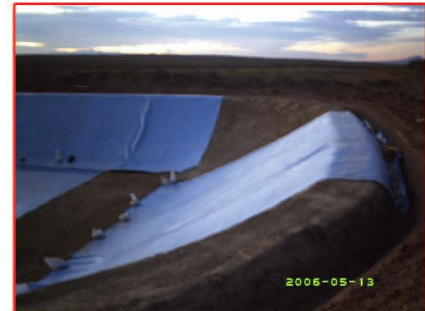
۳ باید ورق های که در دیواره نصب شده حدود ۲ متر در کف قرار گیرد



۴ جهت اتصال ورق باید حدود ۱۵ سانتی متری هم اورلب شده و توسط دستگاه جوش شود



۵ ورق باید در ترانشه ی که در محیط استخر حفر شده مهار گردد



۶ استخر آماده بهره برداری می باشد تر جیحا پیشنهاد می گردد فسنی جهت اطمینان در محیط استخر کشیده شود

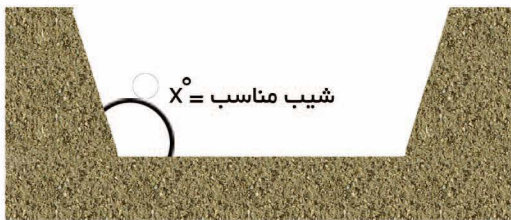


عمر استفاده از استخر های بتنی در دنیا بیش از یک قرن است که به پایان رسیده است.

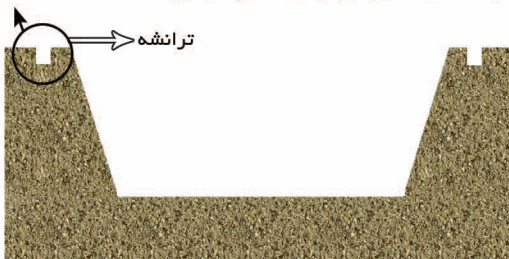
## مراحل بستری جهت نصب ورق پلی پوشش



الف) گود بر داری تحت شیب مناسب ( البته شیب استخر در حدی باید باشد که دیواره در اثر تردد ریزش نکند ) پس از تراز کردن سطح باید انجام گیرد



ب) حفر ترانشه جهت مهار کردن ورق در محیط استخر که عموماً ابعاد ترانشه ۵۰ سانتی متر در ۵۰ سانتی متر می باشد .



ج) کوبیدن سطح بستر و ترجیحاً کشیدن یک لایه گاه گل یا استفاده از یک لایه نم ( ژنوتکستایل ) جهت محافظت از ورق پلی پوشش لازم می باشد

## بستر مناسب جهت نصب ورق پلی پوشش





## مشخصات فیزیکی

### ورقهای پلی پوشش



عموما ورق های پلی پوشش از جنس :

۹۷٪ درصد پلی اتیلن ۲/۵٪ کربن بلک و ۵/۰٪ آنتی اکسیدان تشکیل شده است.

ابعاد ورق :

ورق ها بصورت رول در طول ۱۰۰ الی ۱۵۰ متر و به عرض ۲/۲۰ الی ۹ متر تولید می گردند

انواع ورق :

ورق ها در دو نوع مضرس ، صاف ، رنگی و در ضخامتهای ۷۵/۰ ، ۱ ، ۱/۵ و ۲ میلیمتر تولید می شود.



## مزایای و ویژگیهای

### ورقهای پلی پوشش



اقتصادی ترین روش

احداث استخر با این روش هزینه های ما را به یک سوم نسبت به سنگ و سیمان و بتن کاهش می دهد.

سریعترین روش

در مدت یک هفته می توان با این روش استخری به حجم ۱۰۰۰۰ متر مکعب احداث کرد.

با دوام ترین روش

عمر این ورقها به ۸۰ سال می رسد و شامل ۱۰ سال گارانتی نیز می باشند.

مقاوم ترین روش

الف) این ورقها در برابر دمای  $40^{\circ}$  - درجه الی  $70^{\circ}$  درجه سانتی گراد مقاوم هستند.

ب) در برابر حمله جوندگان و فشارهای غیر متمرکز مقاوم هستند.

ج) در برابر نشست به دلیل مقاومت کششی بالا مقاوم هستند.

د) قابلیت جابجایی دارند.

ه) جلبک و خزه به آنها نمی چسبد و با هیچ مواد شیمیایی دیگر حتی با پایه هیدروکربنی ترکیب نمی شود.

# مدیریت پروژه های احداث کشاورزی در ایران



استان تهران - دماوند



استان اصفهان - شاهین شهر



استان فارس - شیراز



استان سمنان - شاهرود



استان خراسان - مشهد



استان آذربایجان شرقی - میانه



استان تهران - شهرک غرب



استان آذربایجان شرقی - میانه



استان کرمان - رفسنجان



استان مازندران - ساری



استان یزد - اشگرد



استان اردبیل - پارس آباد مغان





## گروه آرين خاک ايرانيان

- مشاوره رایگان
- برگزاری کارگاه های آموزشی ( با همکاری واحد آموزش و ترویج جهادکشاورزی )
- اگر شما استخر پلی اتیلنی دارید ما نگهداری آن را بعهده می گیریم
- تعمیرات استخر ها بتنی و پلی اتیلنی شما
- ما استخر شما را بیمه می کنیم

**شما می توانید جهت گرفتن نمایندگی با تلفن های زیر تماس حاصل فرمایید**

تهران - میدان فاطمی ، میدان گلها ، بلوار گلها ،  
شماره ۱۳ ، طبقه سوم ، واحد ۸  
تلفن : ۰۲۱۸۸۰۰۳۶۲۱ فاکس : ۰۲۱۸۸۰۰۵۰۴۳  
همراه : ۰۹۱۲ ۵۸ ۳۴۲ ۵۸



عمر استخر های پلی اتیلنی به بیش از ۳۰ سال در ایران می رسد