



دستگاه های تست و اندازه گیری و آموزشی صنعت برق



EXPERIENCE AND RELIABILITY

شرکت رتوناک شایا



کامپانی لهستانی Sonel S.A. یکی از بزرگترین کامپانی های اروپائی تولید کننده ابزار آلات تست و اندازه گیری در صنعت برق می باشد. این کامپانی از ابتدای دهه ۹۰ فعالیت تجاری خود را با تکیه بر دانش مهندسی برق و الکترونیک و همچنین آگاهی از نیاز بازار آغاز نمود و همواره در حال ابداع و تکمیل تجهیزات خاص با کاربرد های مختلف می باشد. تمامی محصولات این کامپانی بر اساس آخرین استاندارد های روز اروپائی تولید می گردند و در زمینه مدیریت کیفیت و حفاظت از محیط زیست نیز کامپانی گواهی های ISO 14001:2005 و ISO 9001:2000 را اخذ نموده است.



فهرست محصولات کامپانی Sonel

صفحات ۱۲ الی ۴	تستر های چند کاره (مولتی متر های چند منظوره)
صفحات ۱۱۳ الی ۲۱	دستگاههای تست عایقی
صفحات ۱۲۲ الی ۲۶	دستگاههای اندازه گیری امپدانس حلقه اتصال کوتاه
صفحات ۱۲۷ الی ۳۲	دستگاه های اندازه گیری مقاومت سیستم زمین و مقاومت ویژه خاک
صفحه ۳۳	دستگاه تست کلید محافظ نشتی جریان
صفحات ۳۴ الی ۳۷	دوربین های ترموگرافی
صفحه ۳۸	ترمو متر های IR - اندازه گیری غیر لمسی دما
صفحه ۳۹	دوربین کرونا
صفحات ۴۰ الی ۴۱	میکرو اهم مترها - اندازه گیری مقاومت های پایین و تست پیوستگی
صفحات ۴۲ الی ۴۷	دستگاههای کشف کابل و لوله و خطای کابل
صفحه ۴۸	دستگاه های نور سنج و نرم افزار طراحی روشنایی
صفحه ۴۹	دستگاه اندازه گیری و هشدار نشتی جریان
صفحات ۵۰ الی ۵۵	دستگاه سنجش و آنالیز کیفیت توان شبکه برق
صفحات ۵۶ الی ۶۱	دستگاه های تست ایمنی مشخصه های برقی تجهیزات الکتریکی
صفحات ۶۲ الی ۶۳	دستگاههای مولتی متر رومیزی
صفحات ۶۴ الی ۶۶	مولتی مترهای کلمپی
صفحه ۶۷	ولت متر دوپل فشار ضعیف و فاز یاب لمسی
صفحه ۶۸	دستگاه تست توانی فازها و جهت چرخش موتور ها
صفحه ۶۹	برد کمک آموزشی برای نمایش اندازه گیری های الکتریکی
صفحه ۷۰	صفحه کمک آموزشی عملیات ترمو گرافی و سنجش دما از دور
صفحه ۷۱	مقاومت های قابل برنامه ریزی
صفحات ۷۲ الی ۷۳	لیست ملحقات استاندارد و اختیاری دستگاه ها
صفحه ۷۴	نرم افزار حرفه ای گزارش گیری دستگاه ها



اندازه گیری غیر لمسی دما مدلهای : DIT-130, DIT-500

WMXXDIT130

WMXXDIT500

ملحقات استاندارد مدل DIT-500

- 9 V battery (1 pc)	
- USB cable	WAPRZUSBMNIB5
- computer software for data readout and analysis	
- K type temperature probe	WASONTEMK
- mini tripod	WAPOZSTATYW
- hard case	

ملحقات استاندارد مدل DIT-130

- 9 V battery	
- case	
- K type temperature probe	WASONTEMK

اندازه گیری غیر لمسی دما مدل DIT-130

دمای اندازه گیری	D:S*	دقت نمایش	دقت اندازه گیری	
-32...380°C -25.6...716°F	13:1	0.1°C 0.1°F	-32...-20°C	±5°C
			-25.6...-4°F	±9°F
			-20...200°C	±(1.5% m.v. + 2°C)
			-4...392°F	±(1.5% m.v. + 3.6°F)
200...380°C			±(2.0% m.v. + 2°C)	
392...716°F			±(2.0% m.v. + 3.6°F)	

اندازه گیری غیر لمسی دما مدل DIT-500

دمای اندازه گیری	D:S*	دقت نمایش	دقت اندازه گیری	
-50...999.9°C -58...999.9°F	50:1	0.1°C	-50...20°C	±2.5°C
		0.1°F	-58...68°F	±4.5°F
1000...1600°C 1000...2912°F	50:1	1°C 1°F	20...400°C	±(1.0% m.v. + 1°C)
			68...752°F	±(1.0% m.v. + 1.8°F)
			400...800°C	±(1.5% m.v. + 2°C)
			752...1472°F	±(1.5% m.v. + 3.6°F)
800...1600°C			±2.5% w.m.	
1472...2912°F				

اندازه گیری دما با پروپ K-Type

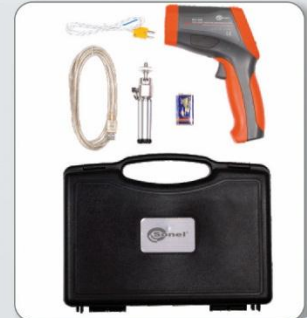
دمای اندازه گیری	دقت نمایش	دقت اندازه گیری
-50...999.9°C	0.1°C	±(1.5% m.v. + 3°C)
-58...999.9°F	0.1°F	±(1.5% m.v. + 5°F)
1000...1370°C	1°C	±(1.5% m.v. + 2°C)
1000...2498°F	1°F	±(1.5% m.v. + 3.6°F)

* (Distance to Spot) D:S و یا نسبت فاصله به نقطه چیست ؟

می توان پرتوی سنسور را همانند پرتوی یک چراغ قوه در نظر گرفت ، هرچه یک چراغ قوه به دیوار نزدیک تر باشد نور کوچکتر و هرچه از دیوار دور تر باشد نور بزرگتر است به عنوان مثال : اگر نسبت (D:S) فاصله به نقطه نور IR ترمومتر 50:1 باشد یعنی قطر دایره در فاصله 50 متری دایره ای با قطر یک متر خواهد بود . برای به دست آوردن اندازه گیری دقیق نسبت بزرگتر، باعث می گردد از فاصله دورتر یک هدف را اندازه گیری کرد و میبایست همیشه سطح مورد اندازه گیری از سایز نقطه بزرگتر باشد .



DIT-130



DIT-500

اندازه گیری :

- اندازه گیری دقیق غیرلمسی دما
- اندازه گیری دما با پروپ K Type (هر دو مدل)

توانمندی های دیگر:

- ثابت ماندن صفحه نمایش بعد از اندازه گیری
- خاموشی در صورت عدم استفاده
- نمایش دما برحسب واحد های سانتیگراد و فارنهایت
- قابلیت تنظیم ضریب تشعشع در محدوده 0.1...1.0
- نمایش دما های ماکزیمم و مینیمم و متوسط و تفاوت
- دقت نمایش 0.1 °C / 0.1 °F
- نقل کردن مقدار اندازه گیری
- مجهز به آلارم صوتی برای محدوده دمای تنظیمی
- عملکرد سریع در نمایش دما
- (زیر ۱۵۰ میلی ثانیه برای DIT-500) و (زیر ۱ ثانیه برای DIT-130)
- نشانگر لیزر دوبل (DIT-500)
- دارای 100 حافظه جهت ثبت دمای نقاط (DIT-500)
- دارای 20 حافظه جهت ثبت دمای نقاط (DIT-130)
- دارای نرم افزار کامپیوتری جهت انتقال اطلاعات حاصل از اندازه گیری به کامپیوتر از طریق پورت USB (DIT-500)

مشخصات فنی دیگر:

- نمایشگر بزرگ با بک لایت
- محدوده طیف فرکانسی 8-14µm
- نسبت D:S معادل (DIT-500) 50:1
- نسبت D:S معادل (DIT-130) 13:1
- مجهز به لیزر کلاس ۲
- کارکرد با بطری کتابی
- مدل DIT130 : وزن : 290gr : ابعاد : 190x111x48mm
- مدل DIT500 : وزن : 350gr : ابعاد : 230x155x54mm

شرایط کاربری :

- محدوده دما کارکرد : 0...+50°C
- محدوده دما انبارداری : -20...+60°C
- محدوده رطوبت کارکرد : 10...90%



Świdnica - Poland

تهران - ایران



نماینده انحصاری در ایران
شرکت رتوناک شایا (سهامی خاص)

تهران - خ ولی عصر - پلاک ۲۰۹۳ - واحد ۱

تلفن: ۸۸۱۰۴۲۱۴ و ۸۸۱۰۴۲۱۵ و ۸۸۱۰۴۲۲۳ - ۰۲۱

فاکس: ۸۸۱۰۴۲۲۵ - ۰۲۱

موبایل: ۹۱۲۳۵۷۰۳۷۲ - ۰۲۱

رایانامه: Info@retonak.com

Retonak
Shaya Co.

SONEL S.A.
Wokulskiego 11,
58-100 Świdnica
Poland

www.sonel.pl/en