



# RELE' DIFFERENZIALE DI TERRA ULTRA COMPATTO 48x48mm

ULTRA-COMPACT EARTH LEAKAGE RELAY 48x48mm





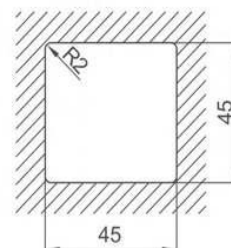
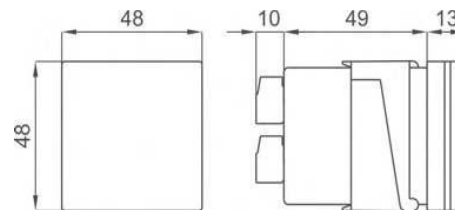
DATI TECNICI - TECHNICAL DATA

impostazione corrente	current setting range	30mA...30A in 3 campi / ranges - 30...300A
misura corrente	current measurement	TRMS
impostazione tempo	delay setting range	0,02...5 sec in 2 campi / ranges
frequenza di lavoro	operating frequency	47...63Hz
filtro terza armonica	third harmonic filter	attenuazione / attenuation 80% @ 150Hz
caratteristica di intervento	operation characteristic	tipo / type A secondo / according to IEC775
test collegamento toroide	toroid connection test	continuo / continuous
contatto di intervento	trip contact	2 in scambio / DPDT, AC1 8A 250Vac
sicurezza	safety	standard (N.D.) - positive (N.E.)
riarmo automatico	automatic retry	manual (Man.) - 3 tentativi / retries (Aut.)
temperatura di funzionamento	operating temperature	0...+50°C, U.R. / R.H. <90% n.c.
temperatura di magazzino	storage temperature	-20...+70°C
isolamento	insulation	IEC 60947-1
connessioni	connections	morsettiere estraibili / withdrawable terminals
custodia in materiale termoplastico autoestinguente	self extinguishing thermoplastic material	UL 94-V0
grado di protezione custodia	protection for housing	IP50
grado di protezione frontale	protection for front	IP52
grado di protezione morsetti	protection for terminals	IP20
costruzione a norme	according to	IEC 60947-2

CODICI DI ORDINAZIONE - ORDERING CODES

DIMENSIONI - DIMENSIONS

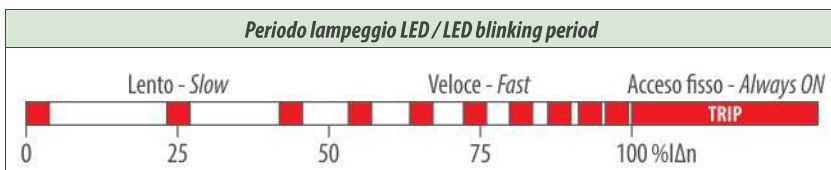
Tipo Type	Alimentazione Aux. supply voltage	Codice - Code	
		3mA - 30A	30A - 300A
Trip1 + Trip2 + External Reset	115-230Vac (+5/-10%, 47÷63Hz, <5VA) 115Vdc (±10%, <2.5W)	X48DSK030X20Z	X48DSK300X20Z
Trip1 + Trip2 + External Reset + LED lampegg. * blinking LED *	115-230Vac (+5/-10%, 47÷63Hz, <5VA) 115Vdc (±10%, <2.5W)	X48DSK030L20Z	X48DSK300L20Z



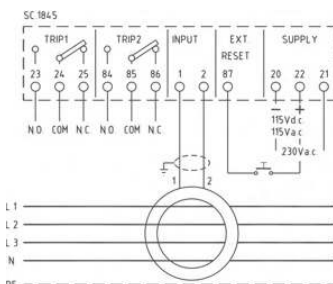
kg. 0,150

\* La funzione LED lampeggiante è stata implementata per indicare il livello della corrente di guasto prima che intervenga il relè (simulazione bar-graph). La frequenza di lampeggio del LED TRIP è proporzionale alla percentuale di corrente di guasto (vedi tabella).

\* LED blinking function has been implemented to indicate the leakage current level before relay tripping (bar-graph simulation). LED TRIP blinking frequency is directly proportional to the leakage current percentage (see table).



SCHEMI DI INSERIZIONE - WIRING DIAGRAMS

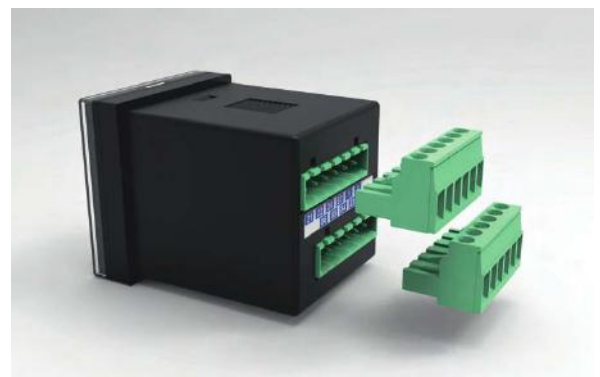


1. trimmer di regolazione corrente di intervento  $I\Delta n$ .
2. trimmer di regolazione del tempo di ritardo di intervento del relè  $\Delta t$ .
3. selettore di programmazione.
4. LED ON indica che il relè è alimentato.
5. LED TRIP indica l'intervento del relè / livello % corrente di dispersione (solo per cod. "L").
6. tasto TEST per controllo funzionamento intervento del relè.
7. tasto RESET per ripristino manuale del relè dopo intervento.

1. *trip current setting  $I\Delta n$  trimmer.*
2. *trip delay setting  $\Delta t$  trimmer.*
3. *programming selector.*
4. *LED ON indicates that the ELR is powered.*
5. *LED TRIP indicates that the ELR has tripped / leakage current % level (only for "L" code).*
6. *TEST pushbutton for relay trip test.*
7. *RESET pushbutton for relay restore after trip.*



- ✓ Profondità ridotta, minore di 60mm (morsettiere comprese)
- ✓ Morsettiere estraibili per cablaggio facilitato
- ✓ Particolarmente adattabile a cassette MCC (motor control center)
- ✓ Sistema di fissaggio rapido e sicuro!
- ✓ Misura in TRMS
- ✓ Regolazioni corrente  $I\Delta n$  e ritardo intervento immediate e precise
- ✓ A richiesta grado di protezione IP54
- ✓ A richiesta esecuzione tropicalizzata
- ✓ A richiesta esecuzione navale



- ✓ *Reduced depth, less than 60mm (terminals included)*
- ✓ *Withdrawable terminals for easy connection*
- ✓ *Perfectly suitable for MCC switcgear*
- ✓ *Fast and safe mounting device!*
- ✓ *TRMS measurement*
- ✓ *Simple and accurate  $I\Delta n$  current and trip delay settings*
- ✓ *Protection degree IP54 (optional)*
- ✓ *Tropicalization (optional)*
- ✓ *Ship mounting (optional)*

Vedi retro copertina per la gamma completa dei relè differenziali tipo A, F, B toroidi e sensori



See last page for complete range of earth leakage relays type A, B, F, toroid and sensors

