



Calypso

Attuatore elettromeccanico
irreversibile 230V per cancelli a
battente con ante fino a 3 m di
lunghezza

Versione unica per anta destra e sinistra

Ingranaggi a prova d'usura per un motore ad
altissima resistenza

Pratico sistema di sblocco, facile da azionare
anche con una mano sola

Ingresso protetto del cavo di alimentazione

**230V irreversible electromechanical
actuator for swing gates with
leaves up to 3 m in length**

Single version for both right and left leaves

*Wear-resistant gears for a very high resistance
motor*

*Practical release system, easy,
single-handed operation*

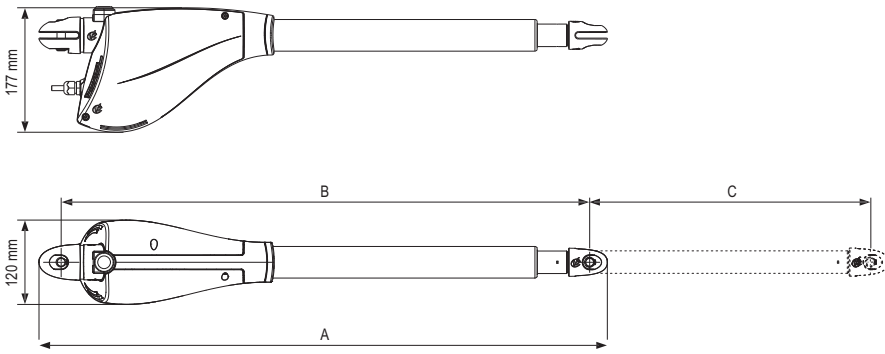
Protected power cable position



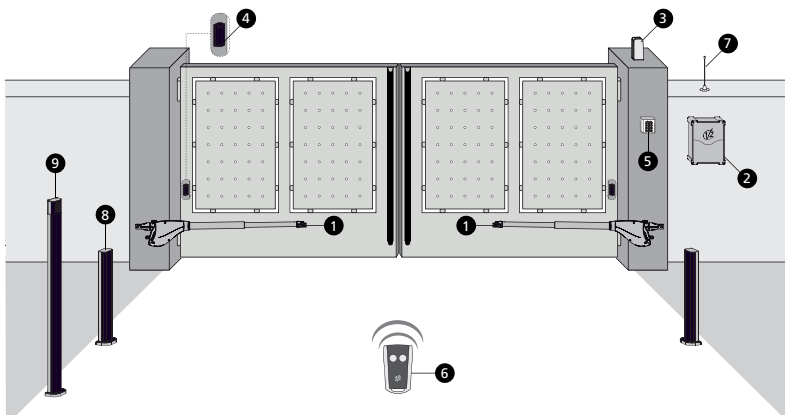
Mod.	Cod.	Descrizione	Description
CALYPSO 400	22G001	230V - per ante fino a 2,5 m e 400 Kg	230V - for leaves up to 2,5 m and 400 Kg
CALYPSO 500	22G003	230V - per ante fino a 3 m e 500 Kg	230V - for leaves up to 3 m and 500 Kg

Caratteristiche tecniche • Technical features

			CALYPSO 400	CALYPSO 500
Lunghezza max anta	Max. leaf length	m	2,5	3
Peso max anta	Max. leaf weight	Kg	400	500
Alimentazione	Power supply	Vac - Hz	230 - 50	230 - 50
Assorbimento a vuoto	Idling current	A	0,8	0,8
Assorbimento max	Full load current	A	1	1
Potenza motore	Max. power	W	220	220
Condensatore	Capacitor	µF	8	8
Corsa max di traino	Max. travel	mm	400	500
Velocità di traino	Operating speed	m/s	0,016	0,016
Spinta max	Max. thrust	N	2400	2400
Temperatura d'esercizio	Working temperature	°C	-30 ÷ +60	-30 ÷ +60
Grado di protezione	Protection degree	IP	44	44
Ciclo di lavoro	Working cycle	%	30	30
Peso motore	Motor weight	Kg	6,5	6,8



	CALYPSO400	CALYPSO500
A	819	944
B	762	887
C	400	500



- | | |
|------------------------------------------|---------------------------------------|
| 1 Attuatore CALYPSO | 1 CALYPSO attuator |
| 2 Centrale di comando | 2 Control unit |
| 3 Lampeggiante | 3 Flashing light |
| 4 Fotocellule | 4 Photocells |
| 5 Selettore a chiave | 5 Key switch |
| 6 Trasmettitore | 6 Transmitter |
| 7 Antenna | 7 Antenna |
| 8 Fotocellule a colonna | 8 Pillar photocells |
| 9 Selettore digitale via radio a colonna | 9 Pillar-mounted digital radio switch |

Accessori • Accessories



ACC009

Cartello monitore

Warning sign